



2024 신년사

닥터조 _ FIZZ & FEED 월마트 입점

'하이코트' 칠레에 육묘장 비료 수출 확대

누보삼 × **브랜드기획팀 LIVE 방송**

해외사업본부 _ 2024년 CAC박람회 / Horti Asia 2024 Expo

(주)누보이엔지, HL디앤아이한라와 코스관리 신사업 업무 협약

**(주)누보, SK리비오와 친환경 생분해
완효성 코팅비료 상업화를 위한 업무협약 체결**

(주)누보, 제15회 대구꽃박람회 공식 후원사로 참여

Interview 누보의 심장 _ 생산·품질 관리부문

Interview 생생농업현장 _ 경남 창녕(마늘) 하이스피드

Interview 생생농업현장 _ 울산(블루베리) 하이코트

텃밭 일기 도시 농부 아빠에게 텃밭이 생겼습니다

국내농업은 지금 AI기반 농촌 경제 플랫폼 _ **트랜스파머**

AI로봇 SW전문 회사 _ **대동**


Question **영업관리 CRM이란?**

Interview 직무인터뷰 _ **누보 중앙연구소**

탐방 수원시 '국립농업박물관'



스마트한 농사의 시작은
누보인과 함께 -

nOUSBO  in



(NPK 코팅)

막힘없이 **빠르게!** (완효성)

쉽고 간편하게! (1포 / 200평)



축조시비기 막힘으로 인한 고생에서 벗어나십시오

축조시비전용 100% 코팅 완효성 비료



유기농업자재 공시번호
공시 2-2-310



효소분해 아미노산 + 해조추출물

효소아미노

500ml

- ☑ 유리아미노산 함유
- ☑ 면역강화, 당도증가
- ☑ 환경 스트레스 방지
- ☑ 생육에 도움
- ☑ 토양 부식 및 개량
- ☑ 수확량 증대

사용방법

작물명	사용시기	사용량	처리방법
벼, 고추, 상추, 배추, 시금치	생육기	1,000배 희석	경엽처리

작물 맞춤형 프리미엄 N마스터 출시!

- 19종의 작물별 맞춤 설계
- 작물에 필요한 모든 영양성분 공급 (NPK외 황, 고토, 칼슘 등 13종 균형있게 함유)
- 완효성 함유로 지속적인 영양분 공급 (코팅질소·질산태, 코팅칼륨 함유)

농협 계통계약 제품

고추, 감자, 대파, 배추, 논콩, 옥수수, 당근, 참외, 수박, 오이, 토마토, 무, 고구마, 보리밀, 잎들깨, 호박, 상추, 시금치, 양배추 비료 출시

노동력 절감형 비료 밀거름 비료의 政石 정석

완효성 질산태 성분 함유한 마늘, 양파 전용 밀거름 비료

년만들 양파 난양과

24-5-11+ 황, 고토, 붕소, 규산 함유

동해 및 냉해경감
 마늘, 양파 전용
 완효성 밀거름 비료

조기발착 및 생육에 도움
 완효성, 질산태질소 성분 함유

1. 코팅 질산태 성분 함유
 2. 노동력 절감
 3. 수용성 부식산 함유

20kg

Progress in agriculture
OUSBO 주식회사 누보

한번으로 수확까지 스마트한 농사의 시작!



과채류 엽채류

파구처리완효성비료
HI-COTE
하이코트



- 작물 양분 요구도에 맞춘 설계
- 100% 특수 코팅비료
- 초기 생육 향상
- 비해 없음
- 비료이용효율 극대화



NOUSBO STORY

10 2024 신년사

Focus & News

12 비료사업본부 _ 경남팀

14 닥터조 _ FIZZ & FEED 월마트 입점

14 누보삼x브랜즈기획팀 LIVE 방송

15 해외사업본부 _ 2024년 CAC박람회

16 해외사업본부 _ Horti Agri Next Asia 2024

17 하이코트 칠레에 육묘장 비료 수출 확대

18 닥터조 식물영양제 x 마이데몬 '미오' 콜라보 제품 출시

19 불량 환경 극복을 위한 다양한 신제품 비료 출시

20 (주)누보이엔지, HL디앤아이한라와 코스관리 신사업 업무 협약

21 (주)누보이엔지, 골프장 3곳 코스관리 컨설팅 계약

22 가루쌀(분질미) 재배에 딱 맞는 비료 추천

23 (주)누보, SK리비오와 친환경 생분해 안효성 코팅비료 상업화를 위한 업무협약 체결

24 (주)누보, 제15회 대구꽃박람회 공식 후원사로 참여

25 (주)누보, 탄자니아 캐슈너트 전용비료 시범사업을 위한 업무협약 체결

26 현장 스케치 _ 제15회 대구 꽃 박람회



NOUSBO INSIDE

Interview

28 누보의 심장 _ 생산 · 품질 관리부문

32 (주)누보도 도입한 영업관리 CRM이란? _ 허동혁

생생농업현장

36 뽕마늘이 줄었어요! _ 경남 창녕(마늘) 하이스피드

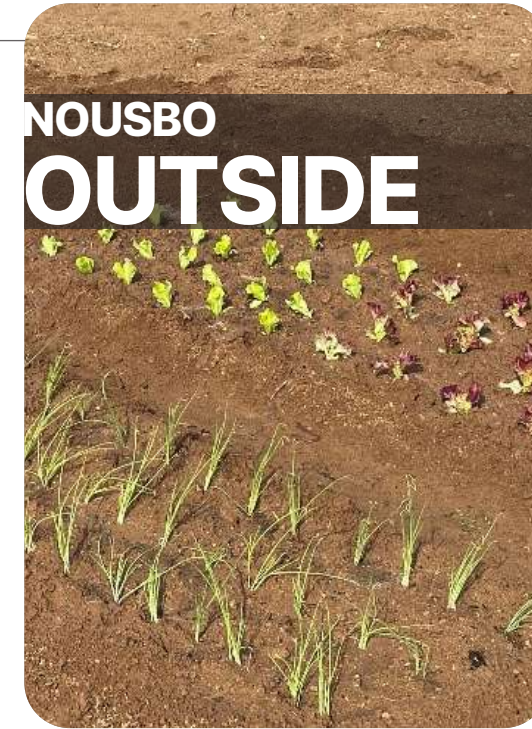
40 사장님 혼자 2000평 _ 울산(블루베리) 하이코트

NOUSBO TECH

국내농업은 지금

44 '시 기반 농촌 경제 플랫폼' 스타트업 _ 트랜스파머

46 AI 트랜스포메이션을 위한 노력 _ 대동



NOUSBO OUTSIDE

48 New Product _ 스펙티클 소포장 2.5ml 출시!

50 텃밭 일기 _ 도시 농부 아빠에게 텃밭이 생겼습니다

52 탐방 _ 수원시 '국립농업박물관'

58 직무인터뷰 _ 누보 중앙연구소(조현중 부문장)

64 키우기 쉬운 공기정화식물 BEST6

66 닥터조의 식물약방 CARTOON _ 토리의 식물약방

70 닥터조의 식물약방 CARTOON _ 모초진 정보

72 누보 신제품



창간일 2023. 5. 31
 발행일 2024. 7. 12
 발행처 (주)누보
 통 권 3호
 기 획 (주)누보 전략기획본부
 편집/글 김신덕 · 박현경 · 이나현 · 허동혁 · 김유진 · 최효진 · 박정혜 · 조현중 · 이승하
 사 진 이나현 · 홍승우
 디자인 박현경
 전 화 1544-3098

HAPPY NEW YEAR

甲辰年

2024 신년사

존경하는 누보 임직원 여러분, 2024년 갑진년(甲辰年), 청룡의 해가 밝았습니다. 다사다난 했던 2023년을 돌아보면 유럽에서 지속되고 있는 우크라이나와 러시아 간의 전쟁과 중동의 전쟁, 통제할 수 없는 환율과 원재료의 변동 등 경영에 영향을 주는 외적 변수들이 많았고 국내는 다양한 농업 정책의 변화, 코로나 이후 급변한 국내 골프장 환경의 변화 등 우리가 대비해야 할 일들이 많았습니다. 이러한 외적인 변수와 더불어 내부적으로는 조직을 쇠신하고 새로운 사업의 도전을 위한 조직개편도 있었습니다.

어려운 환경 속에서도 우리는 다양한 성과도 거두었습니다. 천만불 수출의 탑 수상, 지속적인 코팅비료 매출 확대와 더불어 CRF 2호기 준공, 농협 등 유통 채널의 지속적인 확대, 누보 바이오차 등 신제품의 성공적인 안착, 닥터조 OEM 제품의 미국 및 일본의 수출, 인도네시아의 수출 확대 및 성공적인 해외 박람회, 글로벌 커피 프랜차이즈사와의 말차 장기 공급 계약, 안정적인 코스 관리 노하우를 바탕으로 한 공원 묘원 관리 분야의 신규 진출과 코스 관리 단독 품목의 매출 증대는 임직원 여러분의 많은 노력이 있었기에 가능했습니다.

하지만 2023년 누보는 매출은 성장했지만 아쉽게도 영업이익은 적자가 예상되고 있습니다. 2022년과 2023년의 적자는 누보의 시스템과 프로세스를 새로운 관점에서 돌아보게 하고 있습니다. 지속적인 성장을 가능하게 하기 위해서는 이익을 창출해야 하고 그 자원을 더 큰 성장을 위해 재투자하는 선순환 구조를 만들어야 합니다. 2024년에 다시 선순환 구조를 만들기 위해 우리 모두 함께 노력해야 합니다. 그리고 그 노력을 헛되지 않게 하기 위해 다음 두 가지 사항을 약속드립니다.

첫째, 열심히 노력하면 결과를 만들 수 있는 프로세스를 만들겠습니다. 여러분들께서 노력한 것들이 헛되지 않게 회사는 시스템을 정비하겠습니다. 그 시스템을 바탕으로 과정을 평가하고 결과를 만들어 낼 수 있도록 지원하겠습니다.

둘째, 성과를 나누겠습니다. 합리적인 목표와 평가 기준을 수립하고 개인과 팀, 본부의 노력으로 발생한 성과는 임직원 여러분들과 함께하겠습니다.

누보는 창립 이래 언제나 미래를 향해 나아가고 있습니다. 이 두 가지 약속을 바탕으로 누보의 미래를 설계하도록 하겠습니다. 2024년 목표 달성을 위해서는 예년과는 다르게 조직 차원의 실적 관리와 일부 제도의 변경이 있을 예정입니다. 우리가 지금 마주한 성장통을 기반으로 국내외 농업을 선도하는 기업으로 나아갈 것을 믿고 있습니다. 누보에 다니고 있다는 자부심을 느낄 수 있도록 결과를 만들고 임직원 여러분의 의견에 적극적으로 귀를 기울이고 소통하겠습니다.

2024년 새해 복 많이 받으시고, 임직원 모두의 가정에 항상 건강과 행복이 가득하시길 진심으로 기원합니다.

감사합니다.

2024년 1월 2일
(주)누보 대표이사 김창균, 이경원

Nousbo Story

북창원 농협 경제사업장에서 판촉 활동 실시!
현장 판촉을 통해 브랜드 인지도를 높일 수 있었다.



비료사업본부
경남팀

북창원 농협 경제사업장에서 판촉 활동 실시!

일시 : 2024년 3월 8일, 금요일
위치 : 북창원농협 경제사업장
인원 : 이세훈 SM, 박흥석 M, 이태진 M
내용 : 참편한 유기농 및 수도 전용비료 홍보
지난 3월 8일 금요일 비료사업본부 경남팀은 이른시기지만 비료 선점을 위해 북창원농협 경제사업소에서 판촉활동을 진행하였다. 많은 농민분들이 관심을 가져주셨고, 누보 및 당사 비료에 대한 인지도를 높이는 시간이었다.



비료사업본부
경남팀

가루쌀 회원 비료 교육

일시 : 2024년 4월 12일, 금요일 / 2024년 4월 26일, 금요일
위치 : 의령 농업기술센터 / 합천농협 회의실
인원 : 이승호 M, 박흥석 M
내용 : 가루쌀 회원 비료 교육
24년 일부 25년도 전량 올코팅 터보 선점을 위한 비료교육을 이승호 박사님께서 진행해주셨다. 바쁘신 중에도 교육 요청에 한 걸음에 오셔서 교육해 주신 이승호 박사님께 감사 드립니다.





누보, 버블형 식물영양제(FIZZ & FEED) 월마트를 통해 미국 전역 판매시작

미국 최대 규모 유통센터 월마트는 미국 전역으로 버블형 식물영양제 FIZZ & FEED 판매를 시작했다. 해당 제품은 누보의 가정원에 브랜드인 '닥터조'의 인기있는 버블형 식물영양제의 PB상품(Private Brand)으로 2023년부터 미국 현지에 최적화된 제품개발과 사용성을 높인 포장 디자인을 개발하며 18만개 초도 물량 생산 및 공급을 준비하여 왔다. 해당 제품은 모든 원예식물 대상 제품(16-4-9)과 토마토, 과채용 제품(12-12-15) 두가지로 출시되어 재배식물에 맞춰 사용할 수 있다. 특히 이번에 개발한 제품은 제형의 개별포장을 통해 장기간 보관에도 외부의 온도, 습도에 의한 변형을 최소화시켰으며, 필요에 따라 하나씩 개봉하여 사용하기 때문에 손쉽게 사용이 가능하다. 누보 관계자는 "현재 납품된 초도 물량이 빠르게 소진되고 있으며, 추가 생산을 고려하여 현지 리뷰와 마케팅 조사를 통해 개선제품 개발을 준비하고 있다." 고 밝혔다.

누보샵 × 브랜드기획팀



누보샵 × 브랜드기획팀 LIVE방송

전략기획본부 브랜드기획팀은 엔플러스사업본부 조윤아 매니저와 함께 제품 판매 촉진을 위해 네이버 쇼핑 LIVE 방송을 기획하여 총 6회의 방송을 진행하였다. 첫번째 방송보다 회를 거듭할 수록 방송 화면 구성이나 제품 설명, 라이브 방송 기획력이 돋보였다. 라이브 방송을 통해 판매도 하고 제품을 알리는데 기여하였으며, 점차 횟수를 늘려 많은 고객을 확보하는데 목적이 있다. (주)누보의 임직원분들도 라이브 방송에 많은 관심과 참여 부탁드립니다.



해외사업본부



기술 기반 농업전문기업 누보, 2024년 해외박람회 통해 완효성 코팅비료 및 드론 전용비료 홍보

일자 : 3월 13~15일, 중국 상해

2024년 3월 중국 CAC 박람회 참여, 1월 독일 IPM 원예박람회에 이어 두번째 이번 박람회를 통해 누보의 수출용 완효성 코팅비료 및 드론 전용 제품 홍보 농업과 환경이 공존하는 친환경 농자재에 대한 관심 상승

기술 기반 농업전문기업 누보(대표이사 김창균, 이경원)가 2024년 CAC 박람회에 참가하여 수출 주력 제품 홍보를 성공적으로 마무리했다고 밝혔다.

CAC 박람회(중국 국제 농약 및 비료 박람회)는 전 세계 약 100여 개 국가와 2천 개의 관련 업체가 참가하는 비료와 농약, 농기계 등 농자재 관련한 세계적인 규모의 박람회 중 하나로 누보는 이번 박람회를 통해 누보의 기술력이 접목된 다양한 완효성 코팅 비료 및 가정원에 제품을 선보였다. 특히 이번 박람회에서는 국내에서 판매가 확대되고 있는 드론 전용 비료를 선보였는데 누보에서 선보인 '드론NK(드론엔케이)'는 입상 형태의 고효율 비료로 효율적인 드론 살포를 위해 비료 알갱이를 디자인한 특징을 갖고 있어 이목을 끌었다.

'드론NK' 외 수출용 브랜드 '하이코트(HI-COTE)'와 가정원에 브랜드 '닥터조(Dr.Joe)'에 대한 홍보도 병행했다. '하이코트'는 누보의 코팅비료 (CRF-Controlled Release fertilizer, 용출제어형 코팅비료) 제조 기술이 적용된 고효율 비료로 작물의 생육기간에 맞춰 비료 성분을 적기에 알맞은 양으로 용출할 수 있도록 생산된 제품이다. 전 세계 각국의 기후 및 토양 등 환경 조건과 재배 작물이 상이해 효과적인 재배를 위해서는 맞춤 농자재가 필수인데 이를 해결할 수 있는 변량 시비형 맞춤비료 '하이코트'에 대한 높은 관심이 이어졌다.

누보 관계자는 "올해도 작년에 이어 독일과 중국 박람회에서 회사와 주력 제품에 대한 홍보를 진행했다. 많은 관심 속에서도 올해 박람회에서는 특히 환경 이슈가 중요해지는 분위기였다. 당사도 생분해성 코팅비료 개발 (특허출원) 및 바이오차를 활용한 제품 생산 등 친환경 물질을 활용한 제품 개발에 힘쓰고 있는데 이런 준비가 글로벌 트렌드에 부합하고 당사가 보유한 경쟁력을 확인할 수 있었다. 최근 CBAM 관련 이슈 대응을 위해 정보를 수집하고 있는데 면밀한 준비를 바탕으로 글로벌 비료 시장에서 K-농업의 확대를 위해서 힘쓰겠다." 라고 밝혔다.

2022년 코스닥에 상장한 누보는 농자재와 농식품을 바탕으로 글로벌 사업에 집중하고 있는데 그 결과 2023년에는 천만불 수출의 탑을 수상한 바 있으며 최근 발표한 공시에 따르면 2023년도 매출액은 약 821억(연결기준)으로 전년 대비 12.4% 신장한 실적을 보여주었다.





Horti Agri Next Asia 2024 - Thailand

일자 : 5월 22~24일

2024년 5월 22일부터 24일 3일간 진행된 Horti Agri Next Asia 2024 전시회에 참가했다. Horti 태국 박람회 이번이 8번째로 원예, 화훼 생산 및 가공 기술을 주로 선보이는 박람회로 특히 올해는 지속가능한 농업과 최신 스마트팜 기술을 선보이는 글로벌 기업이 많이 참여하였다.

누보도 이에 맞춰 최신 CRF 기술을 적용한 HI-COTE와 하이스피드 제품을 중심으로 소개하며, 현지에 누보의 기술력을 알리는 좋은 기회가 되었다.



남미 코팅비료 '하이코트(HI-COTE)', 칠레에 육묘장 용 비료 수출 확대

2023년 브라질 수출에 이어 칠레로 확대, 남미에 국내 코팅비료 지속적으로 선보여

기술 기반 농업전문기업 (주)누보(대표이사 김창균, 이경원)가 칠레에 육묘장 전용 코팅비료 수출을 확대한다고 밝혔다.

누보는 세계적 수준의 용출 제어형 코팅비료(CRF, Controlled Release Fertilizer) 생산 기술을 바탕으로 전 세계 각국 기후 특성에 맞는 코팅비료 개발을 지속해 오고 있는 가운데 남미 비료 시장은 2023년 브라질을 필두로 수출을 시작했다. 이번에 수출을 확대한 칠레는 세로로 긴(약 4,300km, 서울-부산 거리의 약 10배) 국토 형태로 다양한 기후를 보이는 것이 특징이며 이를 바탕으로 다양한 농작물을 생산하고 있다. 작물의 안정적인 생육을 위해서는 발아 및 초기 생육이 중요한 만큼 칠레에는 많은 종류의 육묘장이 운영되고 있는데 변량시비에 특화된 제품 생산이 가능한 누보에서 이번에 수출하는 "하이코트(HI-COTE)" 코팅비료는 칠레 육묘장 전용 맞춤 비료의 형태로 다양한 용출 기간을 갖고 있는 것이 특징이다.

국내 농기자재 회사들이 지속적으로 해외 진출을 도모하는 가운데 작물 생육관리에 있어서 중요한 비료를 의미하게 수출하는 회사는 많지 않다. 비료는 국내에서 효과가 좋더라도 기온이나 토양 환경 등이 다른 경우에는 작물에 다른 효과를 주기 때문에 사용에 있어서 매년 작물에 대한 테스트는 필수인데 누보는 이 부분에 있어서 지속적으로 투자하고 있으며 그 결과 2023년 제60회 무역의 날 행사에서 천만불 수출의 탑을 수상한 바 있을 정도로 수출에 집중하고 있다.

(주)누보 관계자는 "누보는 2021년부터 본격적으로 남미 비료 시장을 두들기기 시작했는데 남미 국가들은 기후 및 토양 등 환경 조건과 주요 재배 작물이 국내와 상이하기 때문에 꾸준한 연구 및 테스트가 필요했다. 이번에 칠레에 수출하는 코팅비료의 경우 수목 육묘용과 원예작물에 집중되어 있는데 초기 테스트 물량의 약 2배 정도 수준으로 확대되었다. 2023년 브라질 수출을 통해 남미 코팅비료 시장에 대한 다양한 정보를 바탕으로 가능성을 확인한 만큼 브라질과 칠레를 교두보로 남미 비료 시장 확대를 위해서 노력할 것이다." 라고 밝혔다.



NEWS



닥터조 식물영양제와 '마이데몬'의 사랑스러운 고양이 악마 '미오'가 만났다!

닥터조 식물영양제 x 마이데몬 '미오' 콜라보 제품 출시
런칭 기념 특별 할인과 베스트 리뷰 이벤트 진행



누보의 가정원에 브랜드 닥터조가 인기리에 방영된 SBS '마이데몬' 캐릭터 '미오'와 한정판 콜라보 제품을 출시하였다.

닥터조 식물영양제 콜라보 제품은 앞서 마이데몬 2화에서 극중 인물인 미래 그룹 주천숙(김해숙) 회장이 사용한 핑크색 발포 식물영양제로 블루밍버블, 그로잉버블, 뉴트리버블 총 3가지 구성 패키지로 특히 극중 소재인 데몬 사용 설명서를 모터보로 계약자만 사용할 수 있는 악마의 마법서, 닥터조 식물 비법서라는 컨셉으로 제작되었다.

또한, 선착순 50명에게는 구성품으로 마이데몬 인기 캐릭터인 '미오'의 다양한 연출이 담긴 스티커가 제공되며, 런칭 기념 특별 할인과 베스트 리뷰 추첨을 통해 4만원 상당의 수제 토분 증정 이벤트도 진행하고 있다. 가정원에 특화된 비료인 닥터조는 2021년부터 지속적으로 '브랜드K'에 선정된 제품으로 식물 성장에 꼭 필요한 질소(N)·인산(P2O5)·칼륨(K2O) 외 식물이 건강하게 성장하는데 필요한 미량요소가 함유되어 있으며, 물에 녹는 속도가 빠르고 계량없이 가정에서 사용하기에 편리한 제품이다.

이번 콜라보 제품 출시를 K-콘텐츠 내 K-푸드와 농수산, 뷰티, 소비재 등 한류 연관산업 제품에 대한 간접광고 및 홍보콘텐츠 제작을 지원하고자 마련된 문화체육관광부와 한국콘텐츠진흥원의 '2023년 관계 부처 합동 한류 마케팅 지원 사업'의 일환으로 추진됐다. 지난 11월 SBS '마이데몬'에 닥터조 식물영양제가 간접광고 (PPL)로 노출됐으며, 글로벌 OTT 플랫폼인 넷플릭스에 동시 공개되어 글로벌 홍보 효과를 톡톡히 누린 바 있다. 닥터조 식물영양제는 23년 일본, 미국, 뉴질랜드, 우크라이나에 수출된 바 있으며, 올해에도 한류 마케팅 지원 사업으로 해외 수출(베트남, 중국, 호주 등)에 확대할 계획이다.

누보 관계자는 "이번 닥터조와 '마이데몬' 미오 콜라보 제품은 고급스러운 패키지와 이미 많은 사용자에게 검증된 제품으로 봄맞이 식집사들을 위한 새해 선물로 추천한다"고 밝혔다

NEWS



기술 기반 농업전문기업 (주)누보, 불량 환경 극복을 위한 다양한 신제품 비료 출시

지속되는 이상 기후로 작물 생육이 저하되는 가운데 이를 극복하기 위한 신제품 출시
광합성 향상을 위한 '썬마스터', 과실 발육 향상을 위한 '커진다' 출시

기술 기반 농업전문기업 (주)누보(대표이사 김창균, 이경원)가 불량 환경 극복을 위한 다양한 신제품을 출시했다고 밝혔다.

누보에서 이번에 출시한 누보 엔플러스 '썬마스터'는 광증감제를 함유하여 일조량이 부족한 시기 및 지역에 광합성을 향상시켜주는 자재로서 엽록소의 합성 및 유지에 도움을 줄 수 있도록 개발되었다. 특히 인산 10%, 칼리 25%가 함유되어 광합성 향상에 도움을 주며 황, 고토, 미량요소 등이 골고루 함유되어 있어 작물 생육에 도움을 줄 수 있다.



(좌) 누보 엔플러스 커진다 (우) 누보 엔플러스 썬마스터

그리고 이번에 동시에 출시한 누보 엔플러스 '커진다'는 해조추출물, 아미노산, 풀빅산, 미량요소 등 최적의 성분 조합을 바탕으로 과실 발육 향상을 위해 개발되었다. 특히 초기용과 중·후기용으로 구분된 것이 특징인데 초기용은 과실 생성 초반부에 세포분열을 원활하게 하여 많은 세포를 확보할 수 있도록 유도를 하고 중·후기용은 세포신장을 원활하게 할 수 있도록 도움을 주는 특징을 갖고 있다. '커진다'는 사과, 배, 복숭아 등 과실류와 토마토, 고추, 수박, 참외, 오이 등 과채류 등에 두루 사용할 수 있다.

누보 관계자는 "누보는 기후 위기 대응을 위하여 시비 과정에서 탄소 배출을 절감할 수 있는 코팅비료 개발 및 생산을 지속하고 있는 가운데 현재 직면한 이상 기후를 극복하기 위한 자재를 통해 농민들의 애로 사항을 해결하기 위해서 노력하고 있다. 특히 누보에서 생산하고 있는 엔플러스 기능성 자재가 대표적인데, 현재 시기별, 작물별 특성에 맞는 라인업 준비가 마무리된 만큼 맞춤형 자재를 지속적으로 출시하겠다."라고 밝혔다.

NEWS



누보의 골프장 및 조경관리 전문회사 누보이엔지(누보ENG), HL디앤아이한라와 코스 관리 신사업을 위한 업무 협약 진행

누보의 골프장·조경 관리 전문회사 누보이엔지, HL디앤아이한라와 코스관리 신사업 업무 협약

양사 골프장 디지털화를 통해 골프코스 품질 향상 목표, PoC를 바탕으로 점진적 사업 확대

누보(대표이사 김창균, 이경원)의 골프장 및 조경 관리 전문회사 누보이엔지(대표이사 윤동혁)가 골프장 코스관리 관련 신사업 진출을 위해 지난 3월19일 HL디앤아이한라와 업무 협약을 체결했다.

누보이엔지(누보ENG)는 올해 골프장 3곳 코스관리 컨설팅 계약을 진행하면서 해당 사업에서 두각을 나타내고 있는 가운데 양사는 앞으로 “골프장 디지털화를 통해 골프코스 품질을 향상시키고 투입인력 및 재료 비용을 절감하는 목표를 가진다”고 밝혔다.

HL디앤아이한라는 자체 건설현장에서 활용중인 드론기술을 확장시켜 골프코스의 식생 및 지형을 분석하고, 자체 개발한 'HiSmart' 관제 플랫폼에 연계하여 골프장 유지보수 인력 및 카트 위치관제 기술을 개발, 보유하고 있고 골프코스 유지보수를 수행할 수 있는 자체로봇 개발을 위해 긴밀히 협력할 예정으로, 골프장 코스관리의 디지털화를 바탕으로 골프장 운영사들이 직면한 코스관리 문제가 효과적으로 해결될 것으로 예상되고 있다.

누보이엔지의 윤동혁 대표와 HL디앤아이한라의 기술품질혁신실 박재우 상무 “그동안 많은 사업을 추진하면서 축적된 골프장 코스관리 노하우를 기반으로 양사가 긴밀히 협력해 사업을 점진적으로 확장할 계획으로 올해 3월부터 골프장 코스관리 PoC를 통해 기술의 유효성을 입증하고, 구체적인 사업 모델을 설계할 것” 이라고 밝혔다.

누보이엔지는 '22년 누보가 100% 투자하여 설립된 회사로 골프장 코스관리 및 조경관리 등의 사업을 영위하고 있는데 누보가 국내외 농산업에서 경험한 다양한 노하우를 농업과 유사한 산업에 적용시켜 발전시키고 있으며 설립 후 꾸준히 코스관리 컨설팅 계약을 이어 나가고 있다.

NEWS



ORVIS
INFINITE GREEN



(주)누보이엔지, 골프장 3곳 코스관리 컨설팅 계약

올해 오르비스CC 신규, 로제비앙CC·코리아CC 재계약 체결
코스 관리 기술력 인정받아 지속 확대...현재 국내 4곳 컨설팅

누보(대표이사 김창균, 이경원)의 골프장 및 조경 관리 전문회사 누보이엔지(누보ENG)가 오르비스CC, 로제비앙CC, 코리아CC와 코스관리 컨설팅 계약을 체결했다고 밝혔다.

누보는 세계수준의 코팅비료 생산기술을 중심으로 농업과 관련한 다양한 사업을 전개하고 있는 가운데 골프장 코스 관리 및 조경 관련 사업에도 진출해 있다. 2022년 누보이엔지를 설립하여 사업 확장 중 올해 오르비스CC(2년), 로제비앙CC(2년), 코리아CC(1년)와 코스관리 컨설팅 계약을 체결하면서 누보이엔지의 코스관리 기술력을 인정받았다. 특히, 울산에 위치한 오르비스CC는 2024년 5월에 오픈하는 신규 골프장으로 오픈 전부터 다양한 협업을 통하여 누보이엔지의 코스 관리 노하우를 선보이고 있다.

COVID-19의 안정화 추세로 접어든 지난해부터는 해외 골프장 이용객 수가 늘어나면서 국내 골프장 이용객 수가 감소 추세에 있어 골프장 코스 관리에 만전을 기하고 있는데, 이번 신규 오픈 골프장 계약은 누보이엔지의 코스관리 능력을 증명해준 셈이다. 누보이엔지는 루트52CC까지 총 4곳의 골프장 코스관리 컨설팅을 진행 중이다.

누보이엔지는 2022년 누보가 100% 투자하여 설립된 회사로 골프장 코스관리 및 조경관리 등의 사업을 영위하고 있다. 누보는 국내외 농산업에서 경험한 다양한 노하우를 관련 산업에 적용, 발전시키고 있으며 설립 후 꾸준히 코스관리 컨설팅 계약을 이어 나가고 있다.

누보 관계자는 “우수한 누보이엔지의 코스관리 노하우와 현장 경험을 반영해 골프장 전용 자재를 생산하고 바스프, 신젠타, 엔뷰와 같은 글로벌 회사와 꾸준히 협업하여 골프장 전용 자재를 활용하고 있는데 이것이 시장의 호응을 얻고 있다”며 “누보는 농업의 기술을 유사 산업으로 확장하여 성장 기회를 지속적으로 만들었고 그 결과 현재 누보이엔지가 안정적인 확장을 보여주고 있다”고 덧붙였다. 이어 “앞으로도 골프장 코스관리 컨설팅을 지속적으로 확대할 것이며, 누보와 누보이엔지가 보유한 경험을 활용할 수 있는 사업 기회를 만들어 나갈 예정”이라고 밝혔다.



NEWS



기술 기반 농업전문기업 (주)누보, 가루쌀(분질미) 재배에 딱 맞는 비료 추천

가루쌀(분질미)은 분얼수 확보가 중요, 초기 생육에 도움을 주는 '투타임33' 출시
일반 수도작에는 질소, 인산, 칼리가 100% 코팅된 '누보 올코팅31' 추천

기술 기반 농업전문기업 (주)누보(대표이사 김창균, 이경원)가 최근 국내에 확대되고 있는 가루쌀(분질미) 재배에 도움을 줄 수 있는 제품을 출시했다고 밝혔다.

가루쌀(분질미)은 매년 줄어들고 있는 쌀 소비량과 쌀 과잉 공급의 해결책 중 하나로 대두되고 있다. 가루쌀은 말 그대로 쌀을 가루로 만들어 기존 가공 식품의 원료로 사용되고 있는 밀을 대신하는 대체제로 활용되고 있다. 특히 가루쌀은 우리가 일반적으로 밥을 지어먹는 쌀과는 다르게 전분 구조가 탄탄하지 않고 가루내기가 쉬운 구조를 갖고 있다. 이런 가루쌀 재배에 있어서 중요한 것은 초기에 분얼수를 확보하는 것인데 누보의 '투타임33'은 이런 부분에서 장점을 지니고 있다. '투타임33'은 질소33%, 인산 4%, 칼리 9%를 바탕으로 누보에서 개발한 기능성 물질을 함유하고 있어 이앙 후 뿌리활착 및 초기 분얼수 확보에 도움을 주고 밀거름과 가지거름을 동시에 공급하여 노동력을 절감할 수 있는 장점이 있다.

그리고 누보의 베스트셀러 중 하나인 '누보 올코팅31' 또한 올해 농민들의 수요가 지속되고 있다. 질소, 인산, 칼리가 100% 코팅된 완효성 비료로 생육 후기까지 영양성분을 고르게 공급하여 등숙율 향상에 도움을 준다. 특히 미분이 없어 비오는 날이나 습도가 높을 때에도 축조시비가 가능한 장점을 갖고 있으며 기존 관행시비 대비 시비량을 줄일 수 있어 질소과다로 인한 도복발생 경감에 도움을 준다.

누보 관계자는 "쌀을 주식으로 하는 대한민국에서 수도작은 국내 작물 재배 면적의 절반 정도를 차지하고 있을 정도로 국내 농업에 있어서 큰 비중을 차지하고 있다. 쌀의 과잉 공급을 해결하기 위해서 다양한 방안이 강구되고 있고 그 중 하나로 국내 밀 소비량의 10%를 가루쌀로 대체하는 큰 방향이 있는 만큼 앞으로 가루쌀 재배에 대한 기술 보급과 더불어 당사의 가루쌀 맞춤형 제품인 '투타임33'이 확대될 것으로 예상하고 있다." 라고 밝혔다.



NEWS



(가운데 좌) SK리비오 양호진 대표이사
(가운데 우) 누보 김창균 대표이사

기술 기반 농업전문 기업 (주)누보, SK리비오와 친환경 생분해 완효성 코팅비료 상업화를 위한 업무협약 체결

세계적 수준의 용출제어형 코팅비료(CRF, Controlled Release Fertilizer) 생산 기술을 바탕으로 친환경 생분해 수지를 적용한 코팅비료 상업화 목표

양사의 기술력 및 네트워크를 활용하여 글로벌 비료 시장을 타깃으로 비즈니스 모델 공동 개발

기술 기반 농업전문기업 (주)누보(대표이사 김창균, 이경원)가 5월 24일 SKC 본사에서 친환경 완효성 코팅 비료 상업화를 위하여 SKC의 친환경 소재사업 투자사 SK리비오와 업무협약을 체결했다.

누보는 용출제어형 코팅비료(CRF, Controlled Release fertilizer) 생산 기술을 바탕으로 2022년 코스닥에 상장한 회사로 작물의 성장 곡선에 맞게 비료 용출을 조절하는 시그모이드 타입의 코팅비료 기술에 있어 세계적 수준을 보유하고 있다. 누보가 생산하는 용출제어형 코팅비료는 완효성 비료로 여러 번 시비해야 하는 기존 비료에 비해 노동력 감소 효과가 크고 기존 비료 대비 사용량을 줄일 수 있어 염류장해 예방 및 온실가스 저감, 하천수 오염 저감이 가능하다.

(주)누보와 SK리비오는 이번 협약을 통해 누보는 글로벌 비료 시장 트렌드에 맞는 제품 기획, 생산과 마케팅 전략을, SK리비오는 코팅비료 생산을 위한 생분해 수지 개발을 협력하며 2025년 1Q 내 신제품을 선보인다는 목표를 갖고 있다. 비료 용출 제어에 적합한 생분해 수지를 적용 양산화하여 국내외 시장을 선도한다는 계획이다. 최근 SK리비오는 베트남 하이퐁시 경제특구에서 PBAT 소재 생산공장 착공식을 열 만큼 친환경 소재 사업에 적극적이다. 이번 하이퐁시에 착공식을 연 생산시설은 연간 7만 톤의 생산능력을 보유하고 알려져 있다. PBAT는 일명 '씩는 플라스틱'으로 기존 플라스틱을 대체하면서도 매립 시 미생물에 의해 자연 분해되어 폐기물로 인한 환경 문제를 줄일 수 있다.

누보 관계자는 "당사 완효성 코팅비료 해외 수요의 지속적인 증가로 작년에 코팅비료 생산 설비를 증설해 연 2만 톤 수준의 생산능력을 갖추었다. 유럽에서는 이미 코팅비료 생산 시 생분해 수지 사용에 대한 부분을 법적으로 검토할 만큼 환경 문제에 적극적인 상황에서 당사가 농촌진흥청과 진행하는 '환경부하 저감형 생분해 수지 코팅비료 개발' 실용화 연구를 바탕으로 양사가 보유한 장점을 극대화하여 글로벌 시장을 선점하고 ESG 경영 강화에 노력하겠다." 라고 밝혔다.

NEWS



농업전문기업 (주)누보, 제15회 대구꽃박람회 공식 후원사로 참여

대구 엑스코에서 열리는 제15회 대구꽃박람회(6/5~6/8) 공식 후원사 참여 대한민국을 대표하는 프리미엄 식물영양제 Dr. Joe(닥터조) 홍보 병행

농업전문기업 (주)누보(대표이사 김창균, 이경원)가 대구 엑스코에서 열리는 제15회 대구꽃박람회 공식 후원사로 참여한다.

대구시에서 주최하고 엑스코에서 주관하는 대구꽃박람회는 꽃 소비 진작과 지역 화훼 생산 농가 및 판매업계에 활로 개척을 지원하기 위해 매년 개최되고 있는데 올해는 6월 5일(수)부터 나흘간 약 190개사가 참여해 엑스코 동관 전시장을 메울 예정이다. 매년 4만명 이상의 관람객이 찾는 박람회로 올해는 더욱 강화되고 있는 꽃, 식물과 함께하는 라이프스타일을 반영하여 홈가드닝, 플랜테리어 등에 대한 구성을 확대할 예정이다.

이번에 공식 후원사로 참여하는 누보는 대한민국을 대표하는 프리미엄 식물영양제 Dr. Joe(닥터조)를 운영하고 있는데 이번 박람회에서 꽃과 식물, 가드닝에 관심있는 관람객 대상으로 브랜드를 홍보할 계획이다. 닥터조는 2021년에 이어 2023년에도 중소벤처기업부에서 주관하는 브랜드K에 선정된 바 있으며 2022년도에는 식물영양제로는 최초로 굿디자인상 수상, 국내는 물론 가드닝 시장이 큰 미국과 일본 등에 수출하면서 대한민국 식물영양제 우수성을 알리고 있다.

누보 관계자는 “누보는 꽃과 식물이 관련된 큰 행사 중 하나인 대구꽃박람회 공식 후원사로 많은 활동을 계획하고 있다. 성공적인 박람회 개최를 위하여 사무국과 함께 이벤트와 홍보를 계획하고 영남지역을 대표하는 화분 전문점 로즈데코와 함께 박람회 특가 행사를 준비, 특히 박람회 마지막날인 6월 8일(토)에는 힐링을 테마로 디자인 토분과 희귀식물이 함께하는 ‘힐링 플랜츠 마켓’을 열어 관심을 집중시킬 것이다. 앞으로 도 닥터조를 대한민국 1등 식물영양제 브랜드로 자리매김하기 위해 제품 개발 및 다양한 활동을 진행하겠다.” 라고 밝혔다.



NEWS



왼쪽부터
 · 누보 해외사업본부 구형우 본부장,
 · 미래그린케미칼 조희성 대표,
 · 굿네이버스 국제사업본부 김선 본부장,
 · 주한 탄자니아 대사관 존 피엠마수카 경제 보좌관

(주)누보, 탄자니아 캐슈너트 전용비료 시범사업을 위한 업무협약 체결

2024년 12월까지 누보, 굿네이버스, 미래그린케미칼 3사 협력으로 실증적 효과성 검증 진행

환경친화형 용출제어형 코팅비료(CRF)를 통한 탄소 감축 및 환경보호 노력에 기여

기술 기반 농업전문기업 (주)누보(대표이사 김창균, 이경원)가 누보 CRF 비료 및 미래그린케미칼 바이오차 탄자니아 효과성 조사 시범사업을 위해 누보, 굿네이버스, 미래그린케미칼 3사 협력 업무협약식을 체결했다고 밝혔다.

이번 시범사업은 2024년 6월부터 12월까지 탄자니아 푸아니 지역에서 약 6개월 동안 진행되며, 캐슈너트 껍질로 만든 바이오차와 다양한 유기질 및 무기질 비료를 배합하여 만든 여러 비료들을 캐슈너트 나무에 시비해 봄으로써 비료별 캐슈너트 생산량을 비교 실험하고자 하는 사업이다.

3사의 업무협약 체결을 통해 누보는 캐슈너트 전용 용출제어형 코팅비료(CRF, Controlled release fertilizer) 개발과 시료를 제공하고, 미래그린케미칼은 탄자니아 현지에서 비료 등록과 캐슈너트 껍질을 활용한 바이오차 제조 및 시료를 제공한다. 굿네이버스는 현지 농가 섭외와 시험포 진행에 대한 관리, 모니터링 등 통해 사업 효과성 검증을 진행한다.

탄자니아의 캐슈너트 재배면적은 7백만 헥타르로 세계 3위 수준의 면적으로 탄자니아 정부도 국가 사업으로 확대하여 캐슈너트 생산을 지원하고 있지만 헥타르 당 평균 생산량은 약 0.3톤으로 전세계 평균 생산량의 20%에 머물러 생산량 증대를 위한 재배 방법 개선이 필요한 상황이다.

누보는 세계적 수준의 용출제어형 코팅비료(CRF) 생산 기술을 바탕으로 전 세계 각국 기후 특성에 맞는 코팅비료 개발을 지속해 오고 있는 가운데, 지속 가능한 농업을 실천하기 위한 노력으로 세계적 이슈인 비료 사용량 절감, 온실가스 저감, 비점 오염 저감, 탄소 감축 및 환경보호에 기여하고자 친환경 R&D 기술 개발에 적극적으로 활동하고 있다.

이번 협약식에 참석한 주한 탄자니아 대사관 존 피엠 마수카 경제 보좌관은 탄자니아 농업 발전과 한국기업과의 장기적인 협력을 기대한다고 코멘트하였으며, 누보 관계자는 “이번 시범사업을 통해 자원순환형 농업을 바탕으로 캐슈너트 생산성 향상뿐만 아니라 한국의 농업 솔루션이 탄자니아 경제 성장의 큰 역할을 하며, 향후 한국과의 좋은 비즈니스 관계가 강화되기를 기대한다.”고 밝혔다.

현장 스케치 제15회 대구 꽃 박람회



누보의 심장 _ “우리제품은 우리가 만든다!”

생산·품질 관리부문

바쁘신 와중에도 생산·품질관리 부문 박정혜 부문장님이 서면 인터뷰에 응해 주셨습니다.



Q ‘생산·품질관리부문’에 대해 소개 부탁드립니다.

생산품질관리부문은 농업 선진기술과 전문성을 기반으로 발전하는 누보의 핵심 시장선도제품인 용출제어형비료(CRF, Controlled Release Fertilizer) 생산을 중심으로하여, 당사의 연구노하우를 바탕으로 개발된 각종 우수 농자재 제품의 생산과 물류관리, 품질관리를 담당하고 있는 부문으로 누보의 핵심 조직이라는 자부심을 가지고 오늘도 노력하고 있습니다.

Q 사업 영역 및 업무에 대해서 설명 부탁드립니다.

생산, 품질관리부문은 크게 핵심 생산을 담당하고 있는 정제팀, BB&액비팀, CRF팀 생산팀 조직과 이를 직간접으로 지원하고 관리하는 물류팀, 공무팀, 관리팀, 품질관리팀으로 이루어져 있습니다. 생산팀 기준으로 좀더 구체적으로 설명 드리자면,

정제팀은 주요 분상/고형 타블렛 타입의 농약과 비료제품을 주로 생산하고 있습니다. 각종 소포장/병제품 생산이 가능합니다. 생산 공정은 원료를 분쇄, 혼합, 타정, 포장, 적재 과정을 거치고 있으며 각 단계별 엄격한 품질관리가 요구되어 세심한 관리가 요구되는 생산팀입니다. 주요 브랜드 제품으로는 논에풍에코, 닥터조 버블류, 매끄니, 맥스티마 등 노동절감형 발포 확산제 제품을 만들고 있습니다.



정제팀



BB&액비팀은 당사의 주력 1, 10, 15, 20kg 입상비료 포장제품을 생산하는 BB파트와 특수·유기 액체비료·농약을 생산하는 액비파트로 구성된 팀입니다. BB파트의 경우 입상 원료의 투입 > 배합 > 포장 > 적재를 통해 적절하게 원료를 배합하여 생산하고 있으며, CRF생산팀에서 생산된 다양한 형태의 CRF기초비료와 기타 원료를 혼합하여 생산이 가능한 1라인과 유기질 등 단비생산을 주력하고 있는 2라인으로 구성되어 있습니다. 1라인은 올코팅31, 투타임33, 원타임29 등 완효성 제품을 생산하고 각 국으로 수출하고 있으며, 2라인에서는 트리플, 참편한유기농 같은 유기질제품을 주로 생산하고 있습니다. 액비파트는 원료를 성분에 맞게 균질혼합 > 병입작업 > 포장하는 공정으로 이루어져 있으며 250ml~10L까지 다양한 용량으로 포장출하를 진행하고 있습니다. 대표적으로 특수 유기농 액비인 엔플러스 효소아미노, 알게아파워 및 철저히 분리 관리되는 농약제품인 스펙티클, 터프큐어 등 액제농약을 생산하고 있습니다.

BB & 액비팀





물류팀

물류팀은 국내의 수급되는 원료 입고/재고관리, 생산된 제품의 적재 및 출하, 외부 적재장소관리 까지 생산품질부문 내 모든 물류관리를 총괄하고 있습니다. 남들이 쉬는 주말/야간까지도 회사의 필요에 최대한 부응하여 상하차 작업 및 실질적인 제품재고/현장품질관리를 진행하고 있습니다.

공무팀은 원활한 생산활동을 위한 생산설비의 유지보수를 담당하고 있습니다. 생산기계·전기·영선 등의 분야에서 팔방미인 같은 기술력으로 낫은 일을 마다하지 않고 불철주야 생산설비를 관리하고 있는 부서입니다.

품질관리팀은 입고되는 원료의 품질 및 성분분석과 생산팀이 생산하는 각종제품의 성분분석, 물리품질 분석을 통해 생산을 지원하는 역할을 중점적으로 수행하고 있으며, 점차 보관재고 품질과 출하품질 관리를 위해 영역을 확대해 나가고 있는 중입니다.

공무팀



CRF팀

CRF팀은 당사 농업기술의 핵심노하우인 용출제어형 비료(CRF)를 생산하고 있으며 당사는 10일~360일까지 리니어/시그모이드 타입의 비료성분용출을 제어하는 업계 선도기술력을 가지고 있습니다. 공정은 원료 투입, 선별, 코팅, 포장 단계로 이루어지며, 북미·남미·동남아·일본·내수·B2B 등 다양한 형태로 판매를 진행하고 있으며, 24시간 가동되고 있습니다.

지원하는 부서로서는 관리팀, 물류팀, 공무팀, 품질관리팀이 있으며 아래와 같은 역할을 하고 있습니다.

먼저 **관리팀**은 생산품질관리부문의 중추관리 부서로서 전략구매부문, 수출·내수영업파트와의 협업을 통해 모든 생산계획의 수립·시행관리, 원부자재 수급관리하는 생산관리파트와 영업지점직원 및 물류사들과의 원활한 커뮤니케이션, 실제운송기사분들과 물류팀간의 연계관리등을 통해 중추적 출하관리를 담당하는 출하파트, 공장의 모든 입출 회계관리를 책임지고 있는 회계파트, 날로 중요성이 더해지고 있는 안전·환경관리 파트로 구성되어 다양한 역할을 수행하고 있습니다.



관리팀



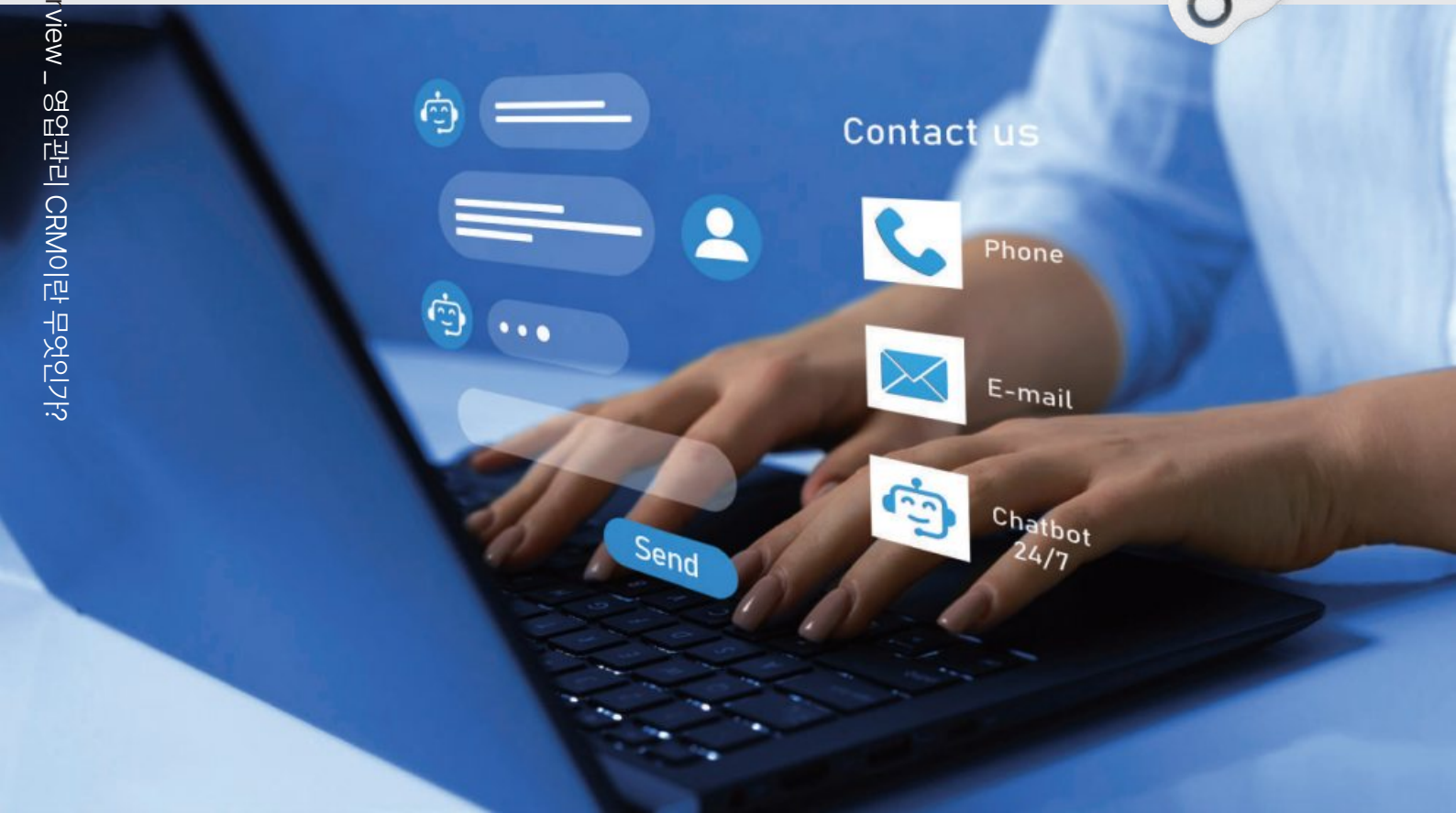
Q **누보 임직원분들과 나누고 싶은 말**

생산품질관리부문은 누보의 역사와 함께 해온 부문입니다. 양산공장에서 먼저 풀풀 날리면서 수작업으로 생산하던 시절, 주말도 없이 잔업하던 시절 힘들기도 했지만 성장하는 작은공장 시절의 행복을 기억하는 직원들이 많습니다. 점차 조직이 커지고 공장을 울산으로 이전하며 회사와 함께 성장해온 내가 누보의 주축이라는 자신감과 책임감을 개개인만이 가지고 있는 부문이기도 합니다. 조직이 커지면서 아무래도 과거와 같은 아기자기한 흥겨움을 같이 누리기 쉽지 않아졌지만, 신나서 성장하는 누보의 자유로운 정신만큼은 유지하며 하나된 좋은문화의 회사가 되었으면 합니다.

품질관리팀



(주)누보도 도입한 영업관리 CRM이란 무엇인가?



고객과 더 가까워지는 비법, 영업관리 CRM 솔루션을 소개합니다.

올해부터 누보 영업 대상으로 CRM 솔루션을 도입하여 사용하고 있는데요. 아직 CRM 솔루션을 처음 들어보셨거나 왜 중요한지 그 개념과 기능들을 소개해 드립니다.

CRM이란?

영업, 마케팅에 종사하시는 분들은 CRM에 대해 꽤 많이 들어보셨을 텐데요. 우선 CRM이란 용어는, 고객 관계 관리 (Customer Relationship Management)의 약자로, 고객 데이터를 활용하고 관리하여 영업, 마케팅과 서비스를 최적화하는 전략입니다. 이를 잘 활용하기 위한 CRM 솔루션 툴들이 있는데요. 주로 고객의 연락처 정보, 구매 내역, 영업 정보 이력 등을 포함한 다양한 데이터를 통합하여 영업기회와 고객의 요구사항을 예측하고 서비스와 매출을 높일 수 있게 도와줍니다. 전세계적으로 Salesforce, Hubspot 등이 대표적이라고 할 수 있는데요. B2B사업등에서는 신규 고객을 통한 매출도 중요하지만 충성도 높은 고객을 만들고 유지 관리하는 인바운드 마케팅 관점에서 CRM 솔루션의 중요성은 점점 커지고 있습니다.

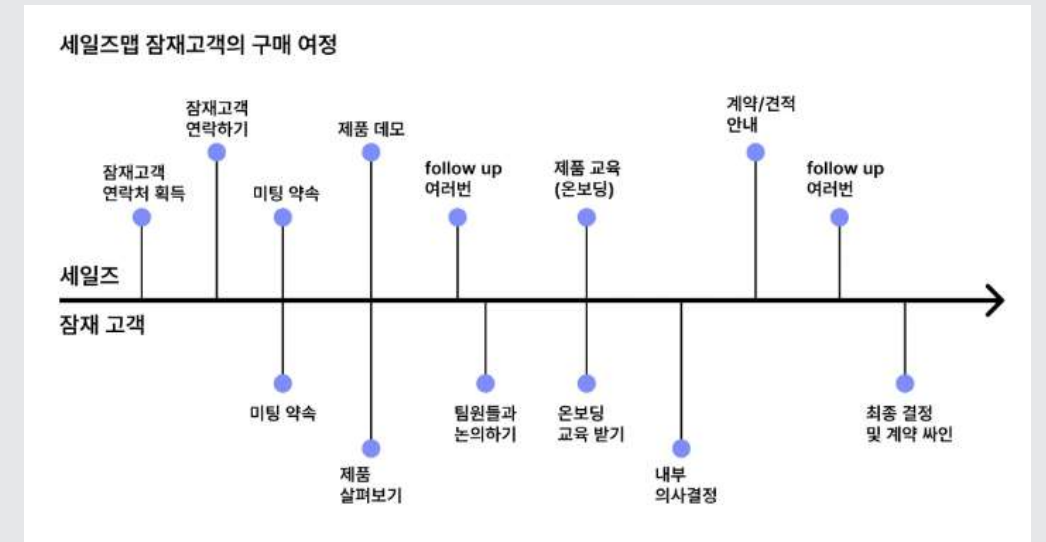
B2B 영업/마케팅의 CRM 솔루션 필요성

여기서 잠시 CRM을 소개할 때 인바운드 마케팅 전략은 매우 중요하기에 핵심만 설명드릴게요. 대부분 홍보마케팅은 크게 두가지로 나눌 수 있는데 인바운드 마케팅과 아웃바운드 마케팅입니다.

아웃바운드 마케팅은 제품이나 서비스를 홍보하는데 전통적인 방식의 매스미디어 광고 (신문/잡지, TV광고 등)에 집중합니다. 불특정 다수에게 광고를 도달하기 때문에 대중들의 인지도를 높이고 기존 브랜딩이 구축되어 있는 제품에는 무엇보다 빠르고 효과적인 홍보수단이 장점이지만, 세분화된 타겟 고객에 집중하기 어렵고 광고제작비용 및 운영비용이 높은 한계가 있습니다.

반면에 **인바운드 마케팅**은 고객이 제품을 찾아오게 하는 방식으로, 콘텐츠를 통해 고객의 관심을 끌어와 구독, 좋아요, 홈페이지 문의 등 고객 방문률을 높여 비즈니스 관계를 형성하는데요. 주로 온라인 방식을 통해 대표적으로 저널, 블로그, 키워드광고, 유튜브 SNS 채널 등을 활용합니다.

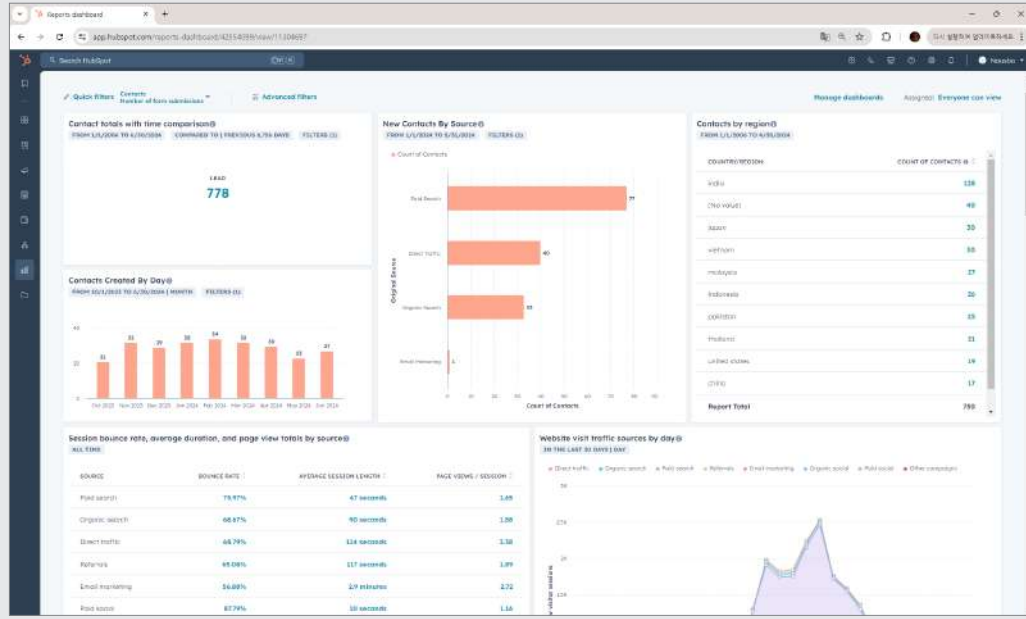
CRM 솔루션은 이런 인바운드 마케팅을 통해 수집된 고객 데이터를 관리하고 지속적으로 콘텐츠 홍보와 인지도를 높여 구매까지의 과정을 만드는 고객 여정 지도 (Customer Journey Map)를 구축할 수 있습니다.



[영업 잠재고객의 구매 여정 예시]

마케팅활동으로 잠재고객이 발생하면 최초 문의부터 시작하여 최종 계약/납품까지 수많은 영업/마케팅 활동과 과정이 있는데 그 단계별로 실제 단기 매출가능성이 있는 고객과 장기적으로 관리해야 하는 고객 등 타겟고객을 분류하고 효율적으로 집중할 수 있게 관리가 필요합니다. 또한 당장은 매출을 기대할 수 없지만 지속적인 콘텐츠 제공을 통해 미래 매출고객으로 인큐베이팅 활동 과정도 매우 중요한데요. CRM 솔루션은 이런 일련의 과정을 기록하고 관리하는데 효과적이며, 프로세스를 관리하고, 고객과의 관계를 강화하는데 기여합니다.

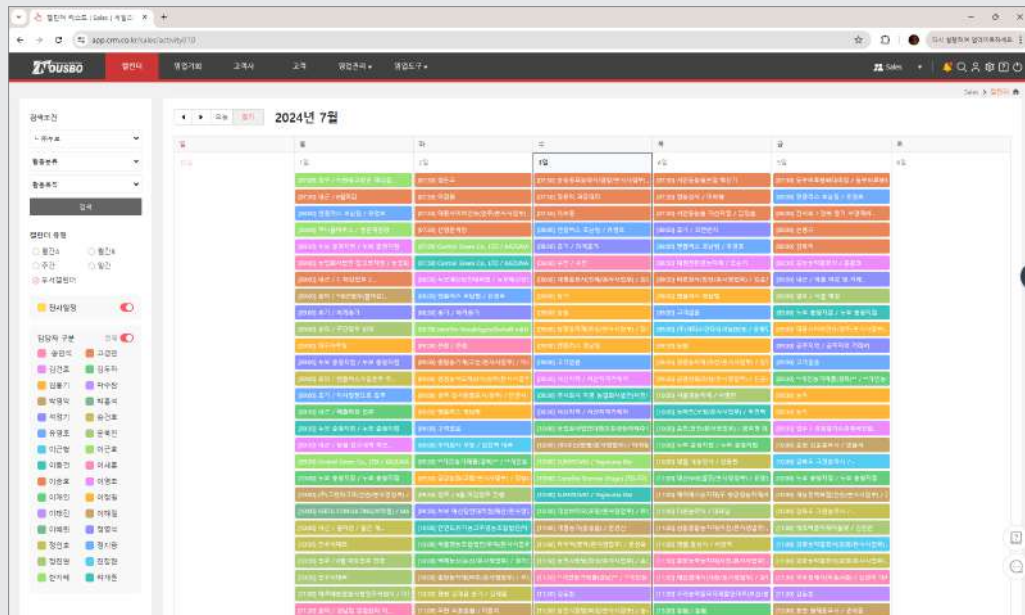




[해외사업부 마케팅 CRM Hubspot 운영 대시보드]

CRM 솔루션이 영업에 어떻게 도움이 되나요?

기존에 회사에서 확보하고 있는 영업활동 이력과 고객 데이터 기반으로 고객접점을 파악하고 매출 기회가 있는 고객에게 맞춤형 제안을 할 수 있게 데이터를 제공함으로써 영업 기회를 효율적으로 관리할 수 있게 해줍니다. 또한 영업 프로세스를 최적화시키고, 이를 통한 내부 리소스를 관리할 수 있는데요. CRM 솔루션은 영업 담당자들이 고객 정보, 커뮤니케이션 이력, 영업 진척 상황 등을 한눈에 파악할 수



[누보 국내 영업관리 CRM솔루션 7월 영업활동 캘린더]

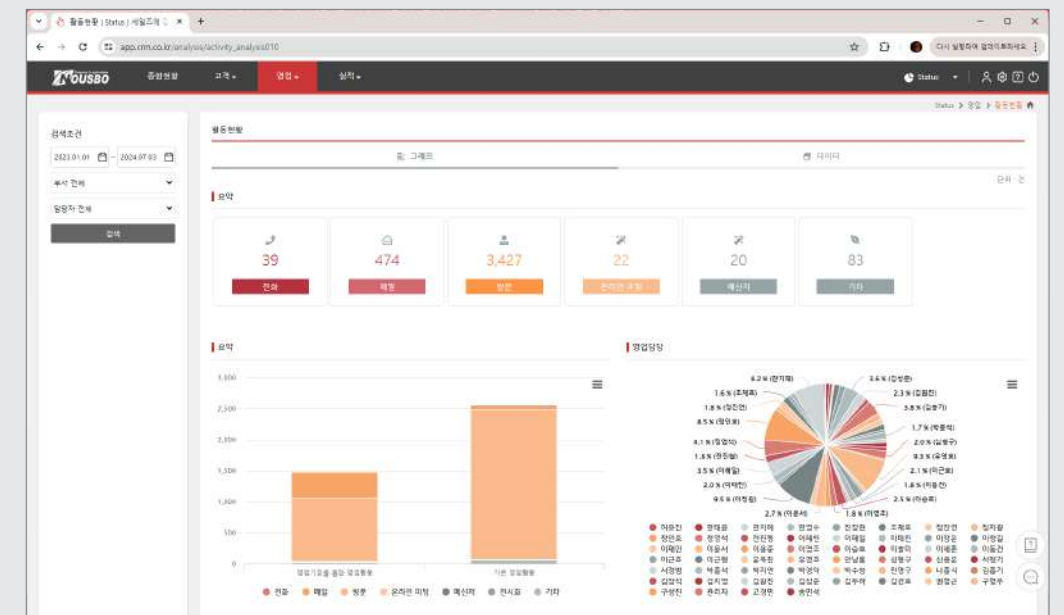
Customer Relationship Management

있게 구성하도록 해주고 더 전략적이고 개인화된 영업활동을 할 수 있도록 지원합니다. 이를 통해 고객과의 관계를 계속적으로 강화하여 추가적인 매출 기회를 만들 수 있게 도와줍니다. 또한, 고객 지원 요청을 신속하고 정확하게 처리할 수 있도록 지원하는데요, 이는 고객 만족도를 높여, 궁극적으로는 회사의 매출 증대로 이어질 수 있습니다. 이렇게 내부 커뮤니케이션을 간소화하고, 영업 활동을 데이터화하여 분석 가능하게 함으로써, 관리자 측면에서는 성과를 측정하고 목표 달성을 위한 자원을 효율적으로 배분하여 서포트 해줄 수 있습니다.

CRM 솔루션의 도입시 hurdles

CRM(고객 관계 관리) 솔루션을 성공적으로 도입하기 위해 가장 중요한 요소는 '조직 문화의 변화와 솔루션 교육'입니다. 기술적인 측면도 중요하지만, CRM 시스템을 효과적으로 활용하기 위해서는 조직 내에서 CRM의 필요성을 모두가 이해하고, 이를 적극적으로 활용할 수 있는 문화가 필요합니다. 기존 관행적인 영업조직에서 CRM을 처음 도입하고자 할 때, '영업사원들의 저항'이 뒤따릅니다. 영업사원 입장에선 추가적인 업무부담으로 느껴지기도 하고, 어쩌면 CRM 시스템이 내 활동 하나하나를 감시하는 도구라는 생각을 할 수도 있는데요. 이 지점에서 대부분 관리자와 영업사원 간의 간극이 발생하여 오해가 발생할 수 있습니다. 이를 위해 회사는 영업 직원들이 솔루션을 자신의 일상 업무에 적극 활용할 수 있도록 동기 부여를 제공하고, 무엇보다 조직 구성원 상호 간의 긴밀한 소통이 필요합니다.

마치며, CRM 솔루션은 단순히 고객 정보를 관리하는 도구를 넘어서, 회사에 대한 고객경험을 형성하고 유지해가는데 중요한 역할을 한다고 생각합니다. 처음의 새로운 것에 낯설고 번거로울 수 있겠지만 누보 구성원 모두가 CRM 시스템을 적극적으로 활용하여, 그 이점을 최대한 누릴 수 있기를 기대합니다.



[누보 국내 영업관리 CRM솔루션 대시보드]

발근제 없이 하이スピード로 끝!



땡마늘이 줄었어요! 경남 창녕_마늘 하이スピード



오늘은 경남 창녕군에서 마늘 농사를 짓고 있는 이영준 농부님을 만나보았습니다.
많은 마늘 농가들이 걱정하는 추운 겨울을 이겨내고 속이 딱 찬 마늘을 재배할 수 있던 이유!
누보와 함께 알아보까요?

“해외 수입 비료 중에서는 크기보다는 모양과 색깔, 향을 중요시해 아쉬움이 있었고 우리 국산 비료 같은 경우에는 4월 중순~말쯤에 씨가 확 올라와 땡마늘이 많았습니다. 자문을 구해보니 (누보 비료 하이スピード) 추천을 해 주셔서 이렇게 사용하게 되었습니다.”

이영준 농부님은 만 삼천평 가량의 마늘밭에 농사를 짓고 계신데요, 작년 10월 중순 주야 마늘을 파종했는데 마늘을 너무 늦게 심어 걱정이 많이 되었다고 합니다. 게다가 농부님이 기존에 사용했던 비료는 겨울에 성장을 꾸준히 시켜주지 못해 고민이 많았는데, 하이스피드와 함께한 이번 겨울은 작은 마늘을 심어도 물 관리만 잘 해주었더니 마늘이 균일하게 자라 아주 만족하셨습니다.



하이스피드와 함께한 창녕마늘! 알이 굵고 실하지요? 잎도 성인 남성 손가락 굵기 3배 정도 되는 성장을 자랑했습니다. 이영준 농부님은 하이스피드를 쓰는 동안 발근제를 따로 사용하지 않았다고 하는데, 누보 하이스피드에는 수용성 인산이 들어있어 하이스피드를 주기적으로 엽면시비 해주면 발근제 효과도 있기 때문에 마늘 성장에 중요한 새 뿌리도 튼튼하게 자라난 모습을 확인할 수 있었습니다! 누보 촬영팀을 놀라게 한 일타강사의 강의! 마늘을 가로로 잘랐을 때 마늘의 펙틴을 통해 일정하게 큰 것을 확인할 수 있었는데, 만일 마늘이 크다가 양분을 잘 못 받으면 이 간격이 일정하지 않고 벌어진다고 합니다. 마늘 재배할 때 이 점이 굉장히 중요하다고 강조하셨어요!

또 마늘 줄기를 세로로 잘랐을 때 엽면시비 농도가 진하거나 추비가 잘못되었을 경우에는 가운데 부분이 노랗게 변하는데요, 이 경우는 세포가 파괴되어 정상적인 마늘이 아니라는 사실! 이런 마늘을 속이 빈 마늘, 뽕마늘이라고 불린다고 합니다.



[마늘 재배 TIP]

파종시기 : 중부 10월중~하순, 남부 9월상순~10월상순

수 확 : 잎과 줄기가 2/3~1/2 황변시

재배환경 : 생육온도 - 발아적온 15~27°C 육묘적온 18~20°C 구비대적온 18~20°C 저장적온 상온, 저온(0~2°C)
재배적지 - 토양산도 pH 5.5~6.0 정도에서 생육양호

시비(kg/10a)

비료명	총량	밑거름	웃거름	
			1회	2회
퇴비	2,000	2,000	-	-
요소	54	20	17	17
용과린	39	39	-	-
황산칼리	40	14	13	13
석회	200	200	-	-

재배적 특성

학 명	<i>Allium Sativum L.</i>
분 류	백합과
생리적특성	<ul style="list-style-type: none"> · 마늘쪽이 분화되기 위해서는 5°C이하에서 30일이상 경과되어야 함 · 25°C이상의 고온에서는 생육의 정지 · 구의 비대는 일장과 온도의 영향을 많이 받는데 12시간의 장일에서 구 비대가 촉진되고 단일 조건에서 구비대 억제
주 요 기 술	<ul style="list-style-type: none"> · 우량품종 선발재배 (지방종 대비 34% 증수) · 비닐덮기 재배 (무피복 대비 40~56% 증수) · 무병종구 재배 (이병 종구 대비 31% 증수) · 구비대기 10일간격 30mm 관수실시 (무관수 대비 22% 증수)

작형별 출하시기

작 형	파종기	수확기	성출하기	저장용출하기
보 통 재 배	9하~10하	5하~7상	10상~11하	10상~2상
앞마늘재배	8하~9상	12하~5상	3하~5상	-
조 속 재 배	9중~9하	4중~5중	14중~5중	-

출처) 농사로 <https://www.nongsaro.go.kr/>



사장님 혼자 2000평 농사 블루베리 농사 어렵지 않아요!



생생농업현장



울산_ 블루베리 하이-코트

"블루베리 전용 비료도 있어요!"



울산 울주 '베리사랑데이농산'에서 블루베리를 재배하시는 사장님을 4월 하이코트 시비 때와 6월 말 수확시기에 만나보았습니다. 울산 울주 백천마을에서 약 2천 평 블루베리 농사를 짓고 계신 블루베리 3년 차 농부, 노미득 농부님입니다. 노미득 농부님께서서는 작년에 블루베리 농장의 일부인 200평가량을 하이코트로 시비하여 풍성한 수확을 이뤘고, 올해는 전체 농장 2,000평을 모두 하이코트로 가꾸고 있다고 합니다.



▲ 4월 블루베리 농장 하이코트 시비 모습



▲ 6월 말 블루베리 농장 모습

“꺾고 맛있으니까 체험객들이 우리 농장만 계속 와요!”

블루베리 체험농장도 운영하고 계신다는 농부님!

하이코트로 가꾼 블루베리가 맛있고 알이 굵어 사람들이 몰리고 있다 해요. 인건비 때문에 남편분과 둘이서 농사를 짓는데 외국산 완효성 비료보다 효과도 좋고 비용도 저렴한 누보 하이코트 덕분에 유지 비용을 줄일 수 있었다고 합니다!

블루베리는 수요가 많아 수익 창출 가능성도 높아요~

블루베리 작물은 특히 온라인 유튜브나 카페 등을 이용한 판매와 체험 행사 등이 활발하고 다른 과수 작물에 비해 병해충 발생이 적어 관리하기도 쉬운 블루베리는 젊은 세대들이 농업으로 높은 수익 창출에도 가능성이 높은 작물이라고 소개해 주셨습니다.

블루베리(Blueberry)는 쌍떡잎식물 진달래목 진달래과의 식물이다. 북아메리카가 원산지인 형태가 포도와 유사하다. 북아메리카 원산으로 20여 종이 알려져 있고 한국에도 정금나무, 산앵도나무 등이 있다. 산성토양에서 잘 자라며, 염기성과 중성토양에서는 잘 자라지 않는다. 열매는 둥글고 1개가 1~1.5g이며 색은 짙은 하늘색, 붉은 빛을 띤 갈색, 검은색이고 겉에 흰가루가 묻어 있다. 미국 타임지가 선정한 10대 슈퍼푸드 중 하나이다.

블루베리 효능

블루베리에는 시력에 좋은 안토시아닌이 함유되어 있는데, 포도보다 30배 이상 많이 함유되어 있다. 블루베리가 뼈를 강하게 만드는데 도움이 될 수 있다는 연구결과가 발표되었다. 프테로스틸벤 성분이 풍부하게 함유되어 있어 대장의 염증을 억제하고 대장의 세포 증식도 억제한다. 아연 역시 풍부해서 면역력 강화를 돕고 대장 기능 향상에 도움을 준다. 출처) 위키백과 <https://ko.wikipedia>

[블루베리 재배 TIP]

모종조건

품종 이름이 확실하고 바이러스나 병해충에 감염 또는 피해를 입지않는 건전한 묘목이어야 한다. 묘목의 크기는 2년생이 권장되고 있다. 실제로 꺾꽂이 후 1년생 묘목을 심는 경우도 있으나 이 때는 뿌리가 마르지 않게 하고, 비료 장해가 생기 않도록 관수, 시비 및 토양 관리 등에 특별한 주의가 필요하다.

심는시기

심는 시기는 대부분 휴면기이다. 과수의 뿌리는 지상부에 비해 추위에 약하고 -5~7°C정도의 저온을 만나면 말라죽을 우려가 있다. 때문에 겨울이 비교적 따뜻한 지방에서는 가을에 심는 것이 토양과 뿌리 활착이 빠르고 생장이 일찍 시작된다는 장점이 있다. 그러나 겨울철 토양이 어는 한냉지, 적설량이 많은 곳, 건조하기 쉬운 곳은 봄에 심는 것이 좋다.

심는간격

심는 간격은 엄밀하게는 블루베리 종류와 품종특성, 유효토층의 깊이 및 비옥도에 따라 다르다. 그러나 기본적으로는 품종 특성이 발휘되며 더욱이 비료와 관수, 과실 수확, 정지전정, 병해충 방제 등 관리를 쉽게 할 수 있도록 배려를 해야 한다. 일반적으로 심는 간격은 하이부쉬 블루베리의 대부분의 품종은 1.5×2.5m, 나무가 강하게 자라는 레빗아이 블루베리는 2.5×3.0m정도 이다. 유효토층이 깊고 비옥한 토양에서는 심는 간격을 넓게, 얇은 곳은 좁게 하는 것이 좋다. 미국에서는 기계수확 때문에 심는 간격 1.2m, 열간 3.0m정도가 많다. 레빗아이는 심는 간격이 넓어 1.8m, 열간은 3.6m정도이다. 이 경우는 태양의 수광량 관점에서 동서 방향의 나무배치가 권장되고 있다.

블루베리와 심는 거리에 따른 심는 그루수

그루사이(m)	열간(m)		
	2.0	2.5	3.0
1.0	500	400	333
1.2	417	340	289
1.5	325	260	221
2.0	250	200	170
2.5	200	160	136
3.0	175	140	119

출처) 일본 블루베리 협회편. 2006. 블루베리 전서 p136

심은 후 관리

묘목을 심은 후 뿌리가 건조하지 않도록 충분히 물을 준다. 동시에 대나무나 파이프 등으로 지주를 세워 바람에 나무가 흔들리지 않도록 하고, 바람을 막아 뿌리활착이 잘 되도록 하며 나무줄기에 상처를 내지 않도록 해야 병 감염을 막을 수 있다. 토양건조를 막고 잡초를 방제하기 위해 묘목을 심은 직후 발 전체를 두께 10cm 정도가 되도록 분쇄된 나무조각(바크), 톱밥, 볏짚 등으로 덮으면 가장 이상적이다. 발 전체를 덮기 불가능한 경우에는 적어도 나무줄기를 중심으로 반경 50cm 범위는 덮어야 한다. 관수는 나무를 심은 후 관리중에서 가장 중요하므로 토양 건조 정도를 판단해서 묘목이 시들지 않도록 해야 한다. 관수가 가장 중요한 시기는 봄과 장마가 끝난 여름과 겨울철에 바람이 심하게 불 때이다. 이 경우 덮기를 충분히 하면 토양 건조의 예방이 가능하다. 비료는 심은 후 6주부터 4주 간격으로 1회 정도에 1그루당 요소 5g정도를 준다. 묘목은 꽃눈을 제거하여 그해 새롭게 자라는 가지를 잘 자라도록 한다. 심은 후 2년째에도 꽃눈을 제거하여 결실시키지 않고 관수, 시비, 병해충과 잡초방제에 주의해서 수관을 확대하도록 한다.

출처) 중심에 서다_충청북도농업기술원 <https://ares.chungbuk.go.kr/>

트랜스파머

'시 기반 농촌 경제 플랫폼' 스타트업

인공지능(AI)으로 농촌생활을 똑똑하게!

시가 이끄는 농촌생활 안내서, 트랜스파머 농지·전원주택 가격부터 농지연금 분석까지! 스마트한 농촌생활 여기에서 시작하세요.

트랜스파머

가격 분석 매출 분석 농지연금 분석 농지 찾기 내 농장 진단 내 집 짓기 숨은 정책 지원금

농지 검색에서 수익 창출까지
AI 가이드로
농촌생활 똑똑하게!

가격 분석

시가 추정하는 농지와 전원주택 가격 보기



매출 분석

농지/전원주택의 매출, 경매, 구매 정보



농지연금 분석

농지, 나이에 따라 달라지는 예상 수령액 보기



농지 찾기

궁금한 농지의 작물별 예상 수익보기



내 농장 진단

내 작물 정보 입력하고 농사 성적표 확인하기



내 집 짓기

원하는 땅에 집 설계도 선택하고 견적 확인하기



숨은 정책 지원금

농촌·농업의 지역별/사업별 정책 찾기



주소만 입력하면 농업 관련 토지, 부동산 정보 제공한다.

예전에는 농지 거래에 대한 이야기를 나눌 때 동네 사람들은 늘 '농지를 사고 싶으면 이장님에게 가라'고 말했다. 단순히 농담이 아니라 농지의 가치는 여러가지 요인을 고려해야 하는데, 그 정보를 데이터화 해 놓은 곳도, 잘 알고 있는 사람을 찾기도 어려운 경우가 많다. 그렇기 때문에 합리적인 거래를 하기도 어려웠다. 트랜스파머는 웹상에 파편화되어 있는 농지 거래 정보를 수집하고 AI와 빅데이터 분석에 기반해 농지 및 전원주택 가치를 추정하여 분석 제공한다.

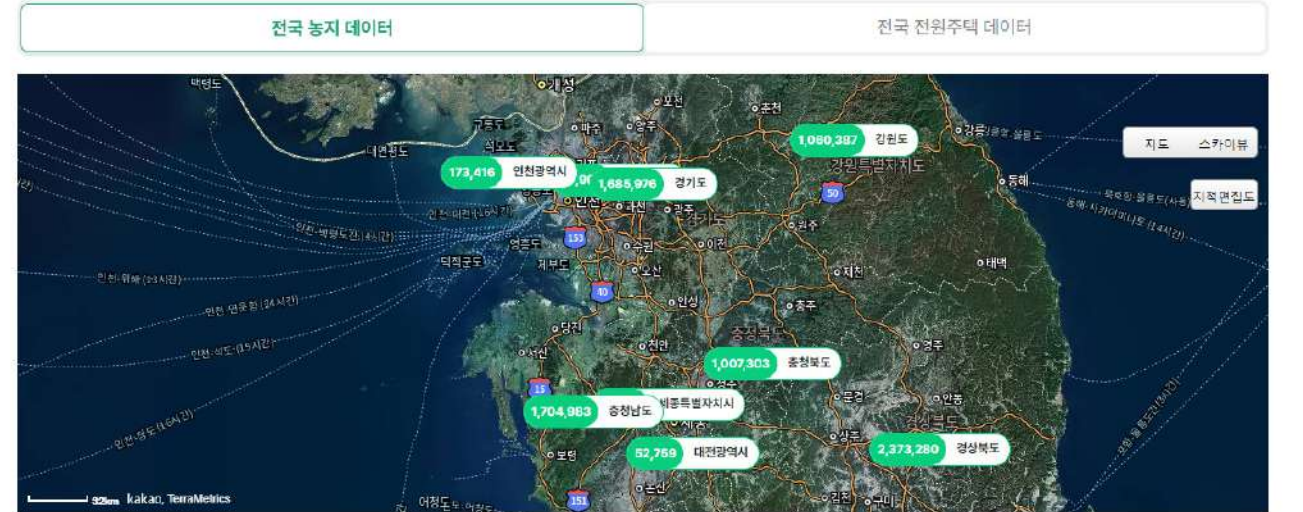
트랜스파머는 토지, 특히 농지의 문제에 집중하지만 농지 거래만 바라보고 있지 않다.

트랜스파머는 '농지연금 분석'도 가능하다. 농지 주소를 입력하면 연금 가입 가능성, 수령액을 확인할 수 있고, 연금 보유 전략도 컨설팅 받을 수 있다. 귀촌 희망자 혹은 전원주택 리모델링을 원하는 사용자에게는 '내 집 짓기' 서비스를 통해 AI 주택 건축 설계안을 제시하고, 예상 건축

비를 진단해준다. 아울러 주소를 입력하면 토질, 기후 빅데이터로 학습된 시가 이 농지에는 어떤 작물이 잘 자라는지, 또 농사를 하는데 들어가는 비용과 예상 수익을 시뮬레이션해서 알려준다.

농촌생활을 위한 AI 가이드,
전국 2,421,104,192건 누적 데이터로 제공합니다.

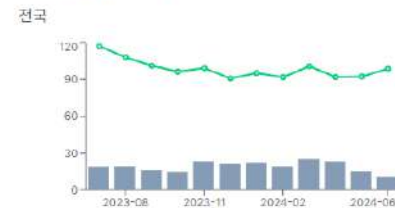
최근 업데이트: 2024-8-05



트랜스파머 지수

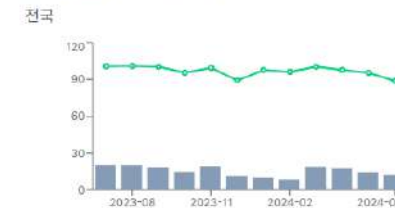
월별 농지가격 지수

98.6 (+6.3p, 2024년 06월 현재)



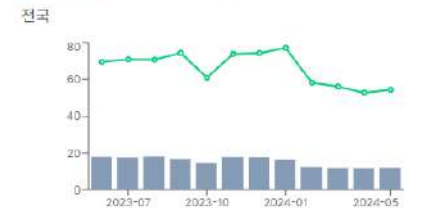
월별 단독주택 가격 지수

88.7 (-6.6p, 2024년 06월 현재)



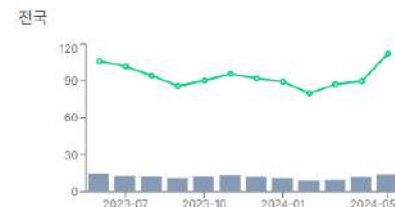
월별 단독주택 신축 개발 지수

54.4 (+1.7p, 2024년 05월 현재)



월별 단독주택 리모델링 개발 지수

112.3 (+22.5p, 2024년 05월 현재)



일별 농산물 도매가 지수

66.5 (+5.2p, 2024년 08월 03일 현재)



일별 농산물 공판가 지수

150 (+22.2p, 2024년 08월 04일 현재)



국내 농촌의 다른 미래를 바라본다.

농촌의 토지를 단순히 농사짓는 곳으로만 볼 것인가를 보면 이제는 아니어야 한다. 농촌의 가능성을 다시 재해석 해야 하는데, 트랜스파머가 새롭게 개발하고 있는 '토지 융합 생산 플랫폼'에 대한 계획을 수립하고 있다. 대표 인터뷰를 통해서 농산물의 거래, 체험 활동 모델을 통한 농가 수익 개발 등 다양한 형태의 농촌의 경제성을 높이기 위한 고민을 들었다. 수집하고 집적되는 데이터를 통한 국내 농촌 모습의 변화를 기대해 본다.

대동

‘AI 트랜스포메이션을 위한 노력’

대동, AI로봇 S/W전문회사 ‘대동에이아이랩’ 설립
 “AI 트랜스포메이션을 통한 글로벌 리딩 로봇 기업으로 확장”



대동은 트랙터, 콤바인, 이앙기, 경운기 등 농업에 필요한 농기계를 생산하는 회사로 2023년 연결기준 1.4조의 매출을 기록하고 있는 회사다. 최근 대동은 글로벌 농기계 회사가 데이터 수집, 가공, 활용을 위한 다양한 데이터 트랜스포메이션에 집중하는 것과 마찬가지로 자율 주행, 스마트 로봇에 집중하고 있다.



이제는 단순히 농기계만을 파는 회사가 아니다.

기존 농기계 판매, 수리에서 넘어 스마트한 농기계 관리를 위한 앱을 출시하여 앱에서 다양한 기능 처리 및 정보를 제공한다. 최근 AI로봇 S/W전문 회사 ‘대동에이아이랩’을 설립하면서 농기계에 지능을 달아주는 역할을 하고 있다. 머신러닝을 바탕으로 자율주행 통합 제어 시스템, 자율로봇 제어 시스템 개발을 목표로 투자를 지속하고 있다. 존디어와 같은 글로벌 기업이 십수년 전 부터 그려왔던 농기계의 미래를 이제 모든 농기계 산업의 회사들이 빠르게 따라가고 있다.

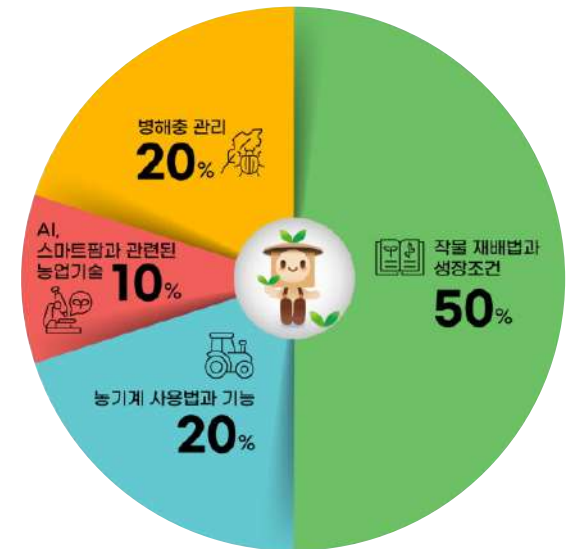
단순한 서비스이지만 새로운 도전, AI 대동이

대동커넥트앱에 최근 서비스를 공개한 ‘AI대동’은 농업과 관련한 다양한 정보에 대한 답변을 해주고 있다. 현재는 초기 단계에 챗봇 기능 외 추가 간단한 기능을 더하고 있지만 농업인들에게 브랜드를 알리고 친숙하게 하는 과정을 책임지고 있다. 향후 더 나아가 농작업 제안, 사용해야 하는 농기계 제안 등 농업인 락인(lock-in) 하기 위한 다양한 콘텐츠 제공이 인상적이다.

소형 모빌리티로의 확장

기존 농기계 구동 개발 등을 바탕으로 전기스쿠터, 전동카트 등 소형 모빌리티의 확장을 바탕으로 시장 확대에 나서고 있다. 아울러 메인 서비스에서 제공하는 것처럼 소형 모빌리티 사업에서도 대동모빌리티 앱을 통하여 다양한 정보 제공 및 구동 조작이 가능하다.

[농업 챗GPT] AI대동이 농업질문 비율



[출처: 24년 2분기 AI대동이 질문 2만7천건 분석 결과]

[대동 커넥트앱]

1. 손 안에서 이뤄지는 SMART한 트랙터 관리

적용모델: HX 900/1000/1200/1300/1400, GX, RX, SL750, DH6135
 *24년 이전 생산 HX1300, HX1400 모델은 대리점 문의



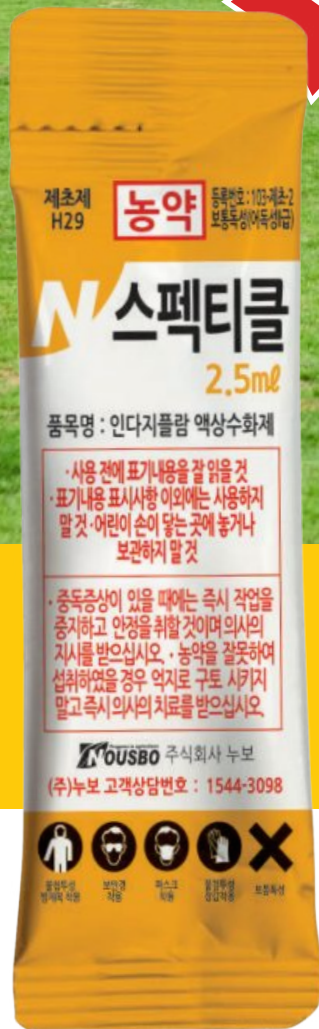
2. 맞춤형 영농 정보 서비스 제공

영농 정보를 필요로 하는 농업인 누구나 이용 가능



신제품 소개

강력하게 오래가는 효과 한국잔디 전용 발아전 제초제 스펙티클 소포장 2.5ml 출시!



스펙티클 Specticle SC / 1Box(10ea)

주 성분 함량 : Indaziflam 19.05%
계 통 : 알킬라진계
작 용 기 작 : H29
Hrac code : 29
제 형 : 액상수화제(SC)
포 장 단 위 : 2.5ml
인축독성·여독성 : 보통독성·II급
제 조 원 : 바이엘(독일)
수입·판매원 : 주식회사 누보
농약등록번호 : 103-제초-2
사 용 량 : 0.025ml/m²

주요 특성

- 일년생 화분과 및 광엽잡초 방제에 효과가 우수한 발아전 제초제입니다.
- 타사제품에 비해 적은 사용량으로도 탁월한 발아 억제 효과를 나타냅니다. (0.025ml/m²)
- 토양 잔효 기간이 길어 효과가 오래 지속 됩니다.
- 처리 후 토양 흡착이 빨라 48시간 경과 후 토양내 이동성이 거의 없어 안전합니다.
- 잡초 생육초기 처리 시 뿌리에 작용하여 잡초의 생육을 억제합니다.
- 호주, 미국, 일본 등에서 다양한 잡초에 등록되어 효과적으로 사용되고 있는 약제입니다.

용량 : 2.5ml

적용대상 및 사용량

* 100m²(30평) 기준

작물명	적용잡초	사용시기 및 방법	20L당 사용량	100m ² 당 사용약량	
				약량	살포량
잔디밭(한국잔디)	일년생잡초 및 다년생잡초	잡초 발생 전 토양처리	* 2.5ml	2.5ml	20L

효과적인 사용방법

- 이 농약은 토양처리형 제초제로 잡초가 발생하기 전 토양 전면에 균일하게 살포 하십시오.
- 처리 전 토양이 말라있는 경우 관수 후 처리하여 주시면 좋습니다.
- 약제 처리 시 이미 잡초가 발생해 있는 경우 경엽제초제와 혼용하여 주시면 더욱 좋은 방제 효과를 보실 수 있습니다.
- 가을철 살포시 약 120~180일 정도 효과가 지속 됩니다.
- 토양에 깔려 있는 낙엽이나 잔디 예지물은 깨끗이 치운 후 사용 하십시오.

사용 시 주의사항

- 한지형 잔디(켄터키 블루그라스, 벤트그라스, 웨스큐 종류 외)에는 심각한 약해가 발생할 수 있으므로 사용하지 마십시오.
- 한지형 잔디에 인접한 법면 또는 경사지에서 사용을 자제하여 주시고 처리 시 한지형 잔디 또는 감수성 목초로 비산되지 않도록 주의하십시오.
- 토양이 갈라져 있는 경우, 자갈이나 모래가 많은 토양, 과습한 토양에는 사용하지 마십시오.
- 다년생 잡초가 우점하는 포장에서는 효과가 떨어지므로 사용에 주의하십시오.
- 새로 식재한 지 1년 미만인 잔디밭에는 약해의 우려가 있으니 사용하지 마십시오.
- 수목 하단부에 처리 시 묘포나 유목(어린이나무)에는 사용하지 마시고 정식 후 3년 이상 된 생육이 양호한 수목에만 사용하십시오.
- 발작물, 비닐하우스가 인접해 있는 경우 사용하지 마십시오.
- 약제를 뿌릴 때 약액이 수목의 잎이나 과실, 어린줄기, 뿌리 목질화되지 않는 부위에 직접 묻지 않도록 주의하여 주십시오.

사용지역

· 전원주택, 마당, 운동장, 공원, 산소 외 잔디 밭



처리방법



스펙티클 한포(2.5ml)를 20L 등배식 분무기에 넣고 잘 희석하여 약 100m²(30평)에 균일하게 토양 표면이 충분히 젖도록 처리해 주십시오.



탐동 텃밭 일기

“도시농부 아버자에게 텃밭을 사려고 합니다”



저희 아버는 아주 어렸을 때부터 할아버지의 농사일을 도우셨을 정도로 땅과 풀에 아주 가까운 사람이었습니다. 시간이 흘러 도시에서 보낸 시간이 시골에서 보낸 시간보다 많아졌지만 여전히 흙을 그리워하는 아버는 기회가 될 때마다 작은 텃밭을 구해 가족들을 위한 채소들을 키우시곤 했습니다. 얼마 전 이사로 인해 몇 년간 농사를 지으시던 땅을 떠나시곤 텃밭을 그리워하셨는데요 몇번의 탈락의 고배를 맞본 끝에 드디어 2024년 수원 시민 농장에 한자리를 얻게 되었습니다.

그렇게 처음으로 아버의 농사를 돕기로 했습니다. 어렸을 적 고구마 캐기 이후로 성인이 되어서는 처음 아버의 텃밭에 들어와 보게 되었습니다. 5평짜리 작은 텃밭이지만 준비물도, 시간도, 체력도 엄청나게 필요하다는 것을 깨닫고 조금 후회하는 마음이 들었지만 이미 돌이킬 수 없는 선택이었습니다. 그래도 아버와 각종 농기구와 모종들을 구매하며 텃밭을 같이 구상하다 보니 묘하게 마음이 들뜨기도 했습니다.



하나, 둘 모종을 심고 씨앗을 파종 하고 나니 농사는 기다림의 미학이라는 것을 알게 되는 순간이었습니다. 오랜 기다림 끝에 땅을 뚫고 하나둘 작은 떡잎을 내보이는 모습이 그렇게 귀여워 보일 수가 없었습니다. 한번 잎을 내니 엄청난 속도로 자라는 채소들을 바라보며 뿌듯한 마음도 들었습니다.

상추 첫 수확을 하고 텃밭 주변에서 돛자리를 펴고 아버와 함께 채식을 먹었습니다. 직접 수확을 해서 그런지 더 부드럽고 맛있게 느껴지곤 했습니다. 상추 한 장에 들어간 노력과 정성들이 생각나서 식사 때마다 빼놓지 않고 먹기도 했습니다. 멈출 줄을 모르고 평평 자라나는 상추들은 팀원들께도 나눠드리며 수확의 기쁨도 나눴습니다.

잘 굴러가는 텃밭에 고비가 오기도 했습니다. 텃밭 방침에 따라 친환경으로 키우다 보니 병해충들이 채소들을 괴롭히는 순간들이 오곤 했습니다. 오랜 농사로 인한 노하우 위기의 순간들을 이겨내는 아버 옆에서 역시 베테랑은 다르다 하며 많이 배우고 있습니다.

- 브랜드기획팀 이나현 매니저 -

YouTube [누보농장]에서도 텃밭 이야기를 볼 수 있습니다.



진부한 박물관은 이제 그만!
가족 단위로 방문하기 좋은

수원시 '국립농업박물관' 방문기



경기도 수원시에 위치한 국립농업박물관!

완공된 지 얼마 되지 않아 외관이 깔끔했고 식물원, 전시, 체험행사 등 즐길 거리가 많아 아이와 함께 가족단위로 방문하기 좋은 장소인데요, 농업의 과거와 현재, 미래를 살펴볼 수 있는 알찬 정보는 덤!

● 국립 농업 박물관 ●

- 위 치 : 경기도 수원시 권선구 수인로 154 국립농업박물관
- 관람시간 : 매일 10:00~18:00 (입장 마감은 폐관 1시간 전까지), 매주 월요일 휴무
- 관 램 료 : 무료 (일부 전시 및 교육에는 요금이 발생할 수 있음)



다양한 식물과 조경이 반겨주는 식물원

식물 속에 숨어있는 미니 분수

국립 농업박물관 정문으로 들어가 오른쪽 코너를 돌면 식물원이 있습니다!
식물뿐만 아니라 주변 경관도 잘 조성해 놓아서 알차게 구경할 수 있었어요.



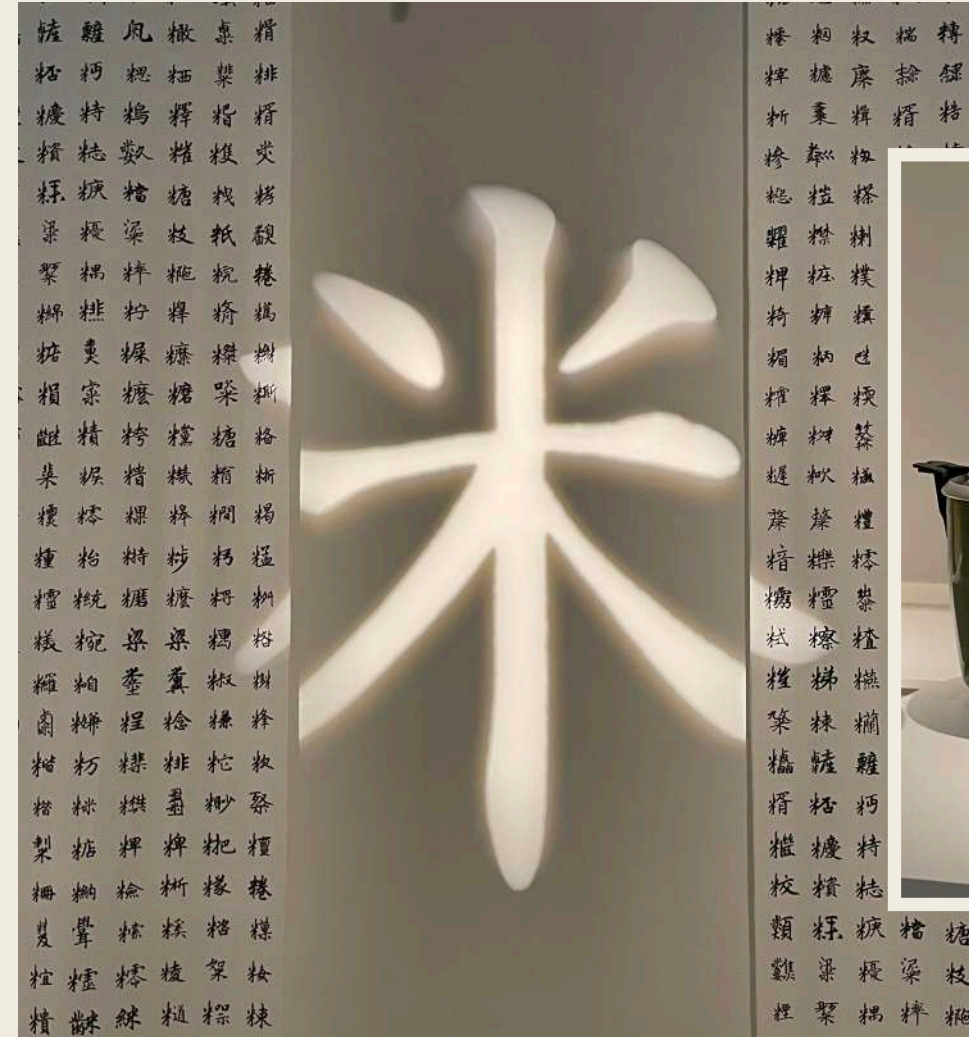
아이와 함께 찰칵! 포토존

길을 따라 걷다 보니 귀여운 마스코트와 함께 사진을 찍을 수 있는 포토존 발견! 캐릭터는 밤마을에서 온 바미, 콩 마을의 장난꾸러기 두두, 호기심이 많은 우리 쌀 미오인데요. 아이들과 함께 온 방문객이 많아 빠르게 찰칵 빠졌습니다.



식물원을 내려다볼 수 있는 2층 작은 동굴

빙글빙글 돌아가는 나선형 다리를 올라 도착한 곳은 식물원 전체를 내려다볼 수 있는 2층 작은 동굴! 동굴 안에 인공 폭포가 있어 모험을 떠나는 기분이 들었어요. 농업박물관 정문과 가까이 위치해있어 가볍게 둘러보기 좋은 식물원! 2층 출구로 빠져나오면 곤충을 관찰할 수 있는 곤충관이 있어 동선도 효율적으로 활용할 수 있습니다.



農

‘농(農), 문화가 되다 _ 국립농업박물관 첫 기획전’

- 기간 : 23년 9월 8일~11월 5일
- 관람료 : 무료
- 1부 - Agri+Culture
- 2부 - 농업, 먹거리, 삶
- 3부 - 삶 속의 예술, 농업

촬영 시기가 겹쳐 전시 개관 첫날에 방문해 보았는데, 단순히 농업의 역사만 다루는 게 아니라 한국인의 생활, 노래, 문화를 농업과 연관시켜 재미있게 풀어낸 기획전이었습니다! 3부 전시장으로 가면 곡물로 만들어진 예술 작품을 구경할 수 있었는데, 안내해 주는 직원분들이 친절하게 작품의 기획 의도와 구성을 설명해 주셨습니다.



가.농, 마.학, 는.퍼.하



오른쪽 사진은 실제 밥알을 하나하나 붙여 만든 작품이라고 하는데요! 보기만 해도 우리 쌀에 대한 작가님의 열정이 느껴지지 않나요? 출구로 나가기 전, 추억을 기록할 수 있는 흑백 포토 박스도 있으니 시간이 되시면 해당 기획전도 한번 구경해 보세요!



여러 가지 체험 프로그램이 있는 수직농장

다음으로 살펴본 곳은 여러 체험 프로그램을 진행하고 있는 수직농장입니다. 실내 재배 첨단 기술 견학과 수경재배 화분 만들기 등 다양한 체험 프로그램이 있었어요! 하지만 인기가 많아 정원이 금방 차더라구요.. 관심 있는 프로그램이 있다면 꼭! 사전 신청한 후에 방문하세요.



곳곳에 포토존이 숨겨져 있는 국립농업박물관 외경

본관 건물을 나와 산책로를 따라 걸어가다 보면 만날 수 있는 도심 속 농원입니다. 곳곳에 사진을 찍을 수 있는 포토존도 구비되어 있어 가볍게 걸기 딱 좋은 공간이에요. 수목원부터 도심 속 농원, 기획전까지 한곳에서 만날 수 있어요.



“누보의 제품 기술력을 책임지는
중앙연구소는 어떤 곳일까요?”
그 궁금증을 풀어드립니다!



직무인터뷰 _ 누보 중앙연구소

중앙연구소는 농업 분야의 국내외 제품개발 및 농업현장을 예의주시하며 새로운 사업 아이템을 발굴하여 누보의 신제품으로 개발하기 위해 노력하고 있는데요. 특히 세계적 이슈인 비료 사용량 절감, 온실가스 저감, 비점오염 저감, 탄소 감축 및 환경보호 등 지속 가능한 농업을 실천하기 위한 노력으로 친환경 R&D 기술 개발에 중앙연구소가 앞장서고 있습니다. 이번 호에는 조현종 부문장에게 누보의 중앙연구소 직무에 관한 이야기를 들어보겠습니다.

NOUSBO

누보 중앙연구소
조현종 부문장



중앙연구소 소개

먼저 간단한 본인 소개를 부탁드립니다.

안녕하십니까? 누보 중앙연구소 부문장 조현종이라고 합니다. 누보 중앙연구소의 연구업무를 총괄하고 있으며, 누보만의 독자적인 기술로 기술경쟁력을 확보하고 시장을 선도할 수 있는 제품을 개발하는데 노력하고 있습니다.

본인의 전공과 누보에 입사하기까지 커리어가 궁금합니다.

농화학을 전공했으며 동일한 전공으로 박사학위를 취득하였습니다. 국내 작물보호제 기업의 연구소에서 선임연구원으로 15년간 근무하다 누보에 2019년 10월에 합류하게 되었습니다. 작물보호제 뿐만 아니라 비료, 유기농자재, 미생물제, 신물질개발 등 여러 분야의 개발 업무를 담당했으며, 생물시험 및 제제시험 책임자로 관련 특허 및 논문 등을 보유하고 있습니다. 또한 원료 탐색부터 신제품 출시까지 전반적인 연구개발 업무를 담당하였습니다.



중앙연구소는 어떤 일을 하는 곳인가요?

누보 중앙연구소는 회사의 모든 제품의 제품 개발에서부터 신제품 출시를 위한 현장 적용까지 전반적인 연구 및 개발을 담당하고 있습니다. 누보는 국내농업, 해외농업, 골프장조경, 가정원에 등 사업이 여러 분야로 다각화되어 있는 만큼 작물보호제, 비료, 유기농자재 등 다양한 제품의 기초 실험부터 보급 시험까지 여러 실험을 진행 합니다. 특히 국내 시장뿐만 아니라 해외 시장의 농업 환경에 맞춘 현지 맞춤형 비료를 개발하고 있으며 주로 국내의 완효성비료, 유기질비료, 기능성비료, 유기농업자재의 환경 친화적 고부가가치 비료 개발에 힘쓰고 있습니다. 누보는 세계적인 코팅기술을 보유하고 있기 때문에 이를 활용하여 다양한 완효성 비료를 개발하고 있습니다.

누보의 중앙연구소의 올해 추진하는 연구과제 및 목표가 궁금합니다.

올해는 “환경부하 저감형 생분해성 수지 코팅비료 개발” 사업 및 “고위험 식물 기생선충의 친환경 방제제 개발” 과 같은 정부과제를 진행중입니다. 최근 농업 환경에 온실가스 저감 및 친환경적 제품의 트렌드에 맞춰 독자적인 기술로 관련 연구를 진행 중입니다. 생분해성 소재로 제조한 코팅비료를 실제 농업 현장에 적용시키기 위해 생물 실험을 진행하고 있으며, 유기농업자재인 선충 방제제를 국내 토양 환경에 맞추어 개발하여 등록 중에 있습니다.



국내뿐만 아니라 해외 사업 연구도 진행하는데요. 현재 진행 중인 연구 또는 기억에 남는 프로젝트가 있다면?

세계 제1위 옥수수 생산지역인 미국 corn belt에서 3년 전부터 누보의 코팅비료를 적용하여 대량 판매 할 수 있는 연구를 지속적으로 수행하고 있는 중입니다. 사용시기 및 처리방법 등의 다양한 조건에서 검토하고 있으며 현재 온실가스 발생 감소 등의 좋은 결과를 확보하고 있습니다.

창의적인 연구를 장려하기 위한 중앙연구소만의 특별한 직원 복지 혜택 또는 문화가 있다면?

중앙연구소만의 특별한 복지 혜택은 없지만 회사에서 학위과정의 50%를 지원해주기 때문에 석사학위나 박사학위를 병행할 수 있는 장점이 있습니다. 대다수의 회사가 경력 사원 위주로 뽑지만 학위 구분 없이 신입사원도 많이 뽑기 때문에 채용에 타사보다는 좀 더 열려 있습니다. 본인이 하고 싶은 여러 실험을 통해 학회 참석, 논문 작성 등의 커리어를 쌓는데 제약이 없으며 저를 제외한 모든 연구원들이 20대~30대로 구성되어 있어 분위기가 자유롭습니다.



중앙연구소 직무소개

중앙연구소에 지원하려면 어떤 전공분야가 도움이 될까요?

중앙연구소는 시험 및 개발을 통한 연구업무를 수행하는 부서이기 때문에 관련된 배경지식과 개인의 성실한 성향을 지닌 분이면 누구든 지원 가능합니다. 관련된 전공을 말씀드리면 생물학, 화학, 농화학, 원예학, 농학, 농생물학 등 생물, 화학 계열의 전공이면 업무 진행에 있어 많은 도움이 될 것 같습니다.

누보 중앙연구소 연구원이 된다면 가져야 할 필수 역량과 이를 기르기 위해서 어떤 경험이 필요할까요?

연구원이란 직무를 업으로 삼을 때 가장 중요한 것은 책임감과 꾸준함이라고 생각합니다. 해당 업무에 대한 논문, 실험실 경험 등도 중요하지만 지속적으로 연구 업무를 진행하며 프로젝트 수행 달성을 위한 책임감이 가장 중요한 것 같습니다. 높은 스펙과 상관없이 일에 대한 성실한 마음 가짐이 기본이 되어야 할 것 같습니다.

연구원 채용 시 면접에서 자주 하시는 질문 또는 체크포인트가 있다면?

업무 수행에 있어서 연구 관련 지식이 있는지에 관한 질문을 우선적으로 합니다. 전공, 학위, 논문 등을 질문하지만 관련 연구 경험이 없을 수도 있기 때문에 사회생활에 있어 인간관계와 가장힘들었던 점, 가장 행복했던 점등을 질문합니다. 또한 타지 생활을 하는 인원이 많기 때문에 적응을 할 수 있는지에 관하여 묻습니다.

직무인터뷰를 마치며

중앙연구소 부문장으로서 누보에서 이루고자 하는 꿈, 목표가 궁금합니다.

누보란 회사는 업력은 길지 않지만 빠른 성장세로 상장까지 하여 현재 계속 발전하는 회사라고 생각합니다. 그와 더불어 누보의 연구소가 좀 더 발전할 수 있도록 다양한 선진 시스템을 적용하고 연구원들이 최상의 역량을 발휘할 수 있도록 조성해 주는 것이 앞으로 저의 목표입니다.

마지막으로 누보 연구원이 되고 싶어 하는 취업 준비생들을 위한 응원 메시지 부탁드립니다.

누보란 회사는 열정적인 사람에게 언제나 열려 있는 회사라고 생각합니다. 다양한 개발과 경험을 원하는 분은 언제나 환영합니다. 스펙도 중요하지만 본인이 선택한 직업으로부터 만족감을 얻을 수 있는 직업을 가지길 기원합니다.



건강한 뿌리를 위한 선택!

뿌리영양제 240ml

사용방법

물 1L에 제품을 2회(약 4ml) 펌핑하여 희석한 후 물과 함께 흩에 관주합니다.(엽면시비 가능)

*고농축 원료 사용으로 펌핑 전 흔들어서 사용해야 합니다.



200일 지속되는 코팅 알비료

닥터조 알비료 K 500g

높은 질소 비율로 가정용 관엽 식물에 최적화 된 영양성분으로 자체 공장에서 제조해 믿을 수 있는 국산 식물영양제입니다. 미국, 유럽 등 30 여개국에서 판매되는 글로벌 식물영양제로 200일간 지속되는 프리미엄 코팅 알비료입니다.



NO.354
LE JARDINIER
Jardin
est.1935
PAR AMOUR DE LA NATURE



키우기 쉬운 공기정화식물 BEST6

공기를 깨끗하게 해주는 식물, 무엇이 있을까?

실내에서 문을 열자니 바깥의 미세먼지가 걱정되고 문을 열지 않고 있으려니 답답하지 않으셨나요? 답답한 실내 환경을 보다 싱그럽고 깨끗하게 해주는 데에는 식물들이 큰 역할을 한다고 하는데요, 함께 알아보도록 하겠습니다.



아레카 야자

나사(NASA)가 선정한 공기정화식물 1위로 선정된 아레카야자(Areca Palm)은 포름알데히드, 자일렌 등 유해 화학물질을 제거하는 능력이 뛰어난 것으로 알려져 있습니다. 실내환경에 적응도 뛰어나며 수분 증발량이 많습니다.



스투키

음이온을 방출하고 전자파를 차단해 주는 스투키는 공기 정화 능력이 3배나 높다고 알려져 있는 식물입니다. 전자파 차단 능력이 있어 사무실 책상에 두고 키우면 좋은 스투키! 물주기가 번거로운 식물집사들에게 딱인 식물입니다.



몬스테라

잎이 커가면서 구멍이 뚫린듯한 모양으로 변형되는 몬스테라는 키우기도 쉽고, 쾌적한 환경을 만드는데 도움을 줍니다. 구멍이 뚫린듯한 모양으로 인기가 많은 몬스테라는 '웅장한 계획'이라는 꽃말을 지니고 있는데, 관리가 어렵지 않고 성장 속 초보식물 집사분들에게도, 강력 추천하는 식물입니다.



스킨답서스

스킨답서스는 관리가 간편하고 병해충에 저항성이 좋은 까닭에 기르기 쉬운 공기정화식물로 꼽힙니다. 키우기 쉬운 식물 중에서도 가장 쉽다고 여겨지는 스킨답서스! 번식도 쉽고 잘 죽지 않으며 성장속도가 빨라 기르는 재미가 있는 식물 중 하나입니다. 하지만 독성분이 있으니 반려동물이나 아이들이 먹지 않도록 주의하셔야 합니다.



인도고무나무

공기정화능력이 뛰어난 인도고무나무는 가스를 잘 흡수하고 실내 유해물질을 제거하는데 큰 역할을 합니다. 실내 공간에서도 잘 자라며 키우기도 쉬운 인도고무나무는 생명력이 강한 식물입니다. 잎이 쳐질 때 물을 주시면 좋으며 그늘에서도 잘 자라지만 햇빛이 많이 부족하면 웃자랄 수 있으니 주의해주세요.



파키라

실내 미세먼지를 줄이는데 효과가 있다고 알려진 파키라는 까다롭지 않아 키우기 간편한 식물 중 하나입니다. 독특한 모양으로 사랑받는 파키라는 잎이 넓어 공기정화 능력이 뛰어나다고 하는데요, 특히 미세먼지에 효과가 있는 식물 5가지 중에 꼽히게 되어 많은 관심을 받은 식물입니다. 건조할 수록 뿌리가 굵어진다는 점, 참고해주시면 좋을 듯 합니다.



만화로 보는 닥터조 제품 사용안내



글 · 브랜드기획팀 /이나현 manager, 신채널팀 / 조윤아 manager,
그림 · 브랜드기획팀 김유진 manager

토리의 식물약방

6-2화

Dr. Joe
토리의 식물약방
고양이에게 안전한 벌레 기피제가 있다고?

6-2화

줄거리
고양이도 사용할 수 있는 벌레 기피제를 찾고 있는 고양이 손님에게 추천해 줄 제품은?
고양이도 쓸 수 있는 벌레 기피제라... '그거'밖에 없겠다

천연 유칼립투스 추출물이 함유된 -벅스킬-
벅스킬?
어떻게 쓰는 거죠?

식물의 잎에 뿌려주거나
흙에 직접 뿌려줄 수도 있지

*씩이 나기 시작한 어린 잎에는 조심하는 게 좋아요

병충해는 벅스킬을 뿌려주면 덜 할거야
살충제가 아닌 벌레 기피제라 고양이가 써도 상관없다고
감사합니다 집에서 뿌려볼게요

잠시 후
좋은 향기가 나네..

닥터조 벅스킬 덕분에 아기와 식물을 모두 지킨 고양이 손님!

식물약방 처방전

관리번호	230802_00001
종류	-
증상	병충해
처방	닥터조 벅스킬

■ 체크리스트

- 인체와 식물에 무해한가요? Yes No
- 간편하게 사용할 수 있나요? Yes No
- 다양한 식물에 사용할 수 있나요? Yes No

■ MEMO

유칼립투스 추출물이 함유된 벅스킬 처방
고양이도 안전하게!
어린 잎에 사용 주의

적용 생육시 발생하는 유해 대상을 해결하고 싶을 때
천연성분의 안전한 제품을 사용하고 싶을 때

어린 새끼 등 어린 잎에는 사용을 권장하지 않으니 주의해주세요.

토리의 식물약방

7-1화

Dr Joe

토리의 식물약방

물도 주고 영양제도 줬는데 식물이 시들어버렸다?

7-1화

줄거리
식물약방에 가을이 찾아왔어요-

토리의 식물약방

Dr Joe

OPEN

모든 이야기를 담을 순 없었지만 식물약방에는 그 사이 많은 손님이 다녀갔어요

대체 왜??

아련...

불가고 다사해 오지마

머칠 후

그냥 영양제만 주면 되는데 이게 어렵나?

차

차

차 아...

물도 주고 영양제도 주고 다 줬는데!

뭐야?! 죽었어?!!

해줄 거 다 해줬는데 왜 죽냐고...

해줄 거 다 해줬다면 토리의 반려식물! 화분 속을 가득 채운 무언가를 발견하는데...

퍼

하...

저게 뭐야..

토리의 식물약방

7-2화

Dr Joe

토리의 식물약방

내 반려식물을 죽이는 지름길! '이것'만은 피하세요!

이게 뭐야?!

7-2화

아... 뿌리는 계속 자라는데 화분이 그대로네..

공간이 없어서 너무 답답하다..

내가 신경 안 쓰는 사이에 많이 자랐구나.. 힘들었겠다..

뒤늦게 분갈이를 시작하려는 토리는 식물을 살릴 수 있을까? 다음화에 계속!

넌 내가 책임지고 살려줄게!

줄거리
식물이 시들시들해지자 우울해하던 토리는 흙을 강산 뿌리를 발견하고 충격에 빠지는데...

이게 뭐야?!

경악

혼자 식물약방을 운영하느라 정신이 없어 이때까지 분갈이를 한 번도 하지 않았던 것이다

저기요..

에.. 란니다..

맞다! 분갈이!

→ 계속

모초진 정모

1회차

<p>식물회사 직원의 취미생활</p>  <p>-수상한 차림으로 뭐하시는 거죠?</p>	<p>식집사라면 한번쯤 들어본 네이버 카페 모초진 1회 정모에 다녀왔습니다!</p> <p>모두가 초록에 진심</p> <p>가임시기 놓치면 1년 기다려야 해.</p> 	
<p>특이하게도 드레스 코드가 정해져 있었는데 얼굴을 가릴 수 있는 가면을 준비하는 것이었어요.</p>  <p>-수상한 차림으로 뭐하시는 거죠? 모초진 정모 왔는데요?-</p>	<p>닥터조이는 그냥 마스크만 가져왔는데 본격적으로 갖춰입은 한님들을 보니 후회되었어요..</p> <p>가면 가면 가면</p> <p>가오하시</p> <p>안녕탈까지.. 난 너도 초라해..</p> 	<p>행사장에 들어가니 많은 사람들이 일제히 줄을 맞춰 서있었어요!</p> <p>행사장은 행지도 모르고 일단 줄 서고.. 나뉘고.. 줄 서고.. 나뉘고 한다 왔습니다..</p> <p>기뻐 기뻐</p> <p>감사합니다</p> 
<p>그렇게 행사장 한 바퀴를 도니 두둑해진 주머니.. 이렇게 다 퍼주면 남는 게 뭐가 있나요..</p> <p>네! 남는 거 있어요!</p> <p>네! 남는 거 있어요!</p> <p>네! 남는 거 있어요!</p> 	<p>다양하고 일한 부스 구경에 시간 가는 줄 모르고 즐기다 돌아왔습니다!</p> <p>무엇보다 식물을 사랑하고 식물에 진심인 사람들과 같은 공간에서 놀다온 게 너무 재밌었어요!</p> 	<p>앞으로 2회차, 3회차 정모가 열린다면 그때도 꼭 참여하고 싶어요! 더 자세한 후기는 누보 블로그에서 확인해 주세요-</p> <p>모두들 충격에 빠진인 인형탈의 정혜까지!</p> 

 <p>Dr. Joe</p> <p>NUTRI BUBBLE</p> <p>뉴트리버블</p> <p>Plop & Fizz Freely Dissolve in Water</p> <p>PREMIUM QUALITY</p> <p>56g (14정입)</p> <p>1정 / 4L 희석 (모든 식물용) 먹지마세요</p> <p>NUTRI BUBBLE</p>	 <p>Dr. Joe</p> <p>BLOOMING FLOWER BUBBLE</p> <p>블루밍버블</p> <p>Plop & Fizz Freely Dissolve in Water</p> <p>PREMIUM QUALITY</p> <p>56g (14정입)</p> <p>1정 / 4L 희석 (모든 식물용) 먹지마세요</p> <p>BLOOMING FLOWER BUBBLE</p>	 <p>Dr. Joe</p> <p>GROWING BUBBLE</p> <p>그로잉버블</p> <p>Plop & Fizz Freely Dissolve in Water</p> <p>PREMIUM QUALITY</p> <p>56g (14정입)</p> <p>1정 / 4L 희석 (모든 식물용) 먹지마세요</p> <p>GROWING BUBBLE</p>
---	---	---

New Products



과실 발육 향상 전문자재
커진다
(초기/중·후기)
포장단위 : 500ml



포도 전용 착색 자재
보라맛
포장단위 : 500g



과실 당도 향상 자재
브릭스파워
포장단위 : 500ml



고함량 식물성
아미노산 자재
아미고
포장단위 : 500ml



유기농업자재 공시번호
공시-2-5-315
유해해충 방제 전문,
식물유래 천연물질,
유칼립투스오일 및 계피오일
해충박살 드론
포장단위 : 250ml



유기농업자재 공시번호
공시-2-5-292
유칼립투스 오일을
주원료로 한 항공살포 전용
충해관리용 자재
해충박살 파워
포장단위 : 250ml



200일 지속되는
프리미엄 코팅 식물영양제
닥터조 알비료K
포장단위 : 500g



가스 걱정없는 완효성
질산태 논 콩 전용 비료
**넌마늘난양파
논콩비료**
포장단위 : 20kg



강력하게 오래가는 효과
한국잔디 전용
발아전 제초제
스펙티클
포장단위 : 2.5ml



치료 및 예방 효과가
우수한 살균제
피라플루
포장단위 : 340ml



약효가 빠르고
오래가는 살균제
레인맨
포장단위 : 1L



신규 세포아플 제초제
터프큐어
포장단위 : 500ml



약효가 오래가는
종합 살충제
아셀레프린
포장단위 : 100ml



그린용 완효성 MUBI료
터프액션
8-3-24, 11-11-11
12-5-20, 페어
포장단위 : 20kg



광합성 촉진제
샤인업
포장단위 : 1kg



효소분해 아미노산
액상 비료
Series+
Spring Shot+
Summer Shot+
All Shot+
포장단위 : 10L

그린키퍼는 잔디를위해 일합니다 누보는 그린키퍼를 위해 일합니다

어제의 소중한 잔디가 상하진 않을까
한 순간도 아프지 않도록, 튼튼한 잔디가 되도록
항상 준비된 자세로 늘 당신곁에 누보가 있습니다



(주)누보 사업부문 골프장 전용 비료, 농약 유통 코스관리용역 GTB, 코스리뉴얼 공사
잡초, 라지패치 방제용역 조경 공사 코스관리 컨설팅



Dr Joe



완효성 영양제가 함유되어 편리한 분갈이흙
프리미엄 분갈이흙 10L

완효성 코팅비료가 함유되어 식물 성장에 도움을 주며
일반 흙 대비 배수능력이 높아 식물의 과습피해나
뿌리가 썩는 피해에서 보다 안전하게 사용할 수 있습니다.

Home & Garden
프리미엄 코팅 비료가 함유되어
분갈이 및 텃밭 재배 우수

10L



맥스티마 WT 200g

- 고온기 안전한 트리아졸계 살균제
- 신규 이소프로파놀 - 아졸 계통 살균제
 - 이소프로파놀기의 변형으로 저항성 관리 용이
 - 트리아졸계의 고온기 안전한 사용
 - 우수한 침달성, 이행성 효과로 수 주에 걸친 약효
 - 신규 정제상 수화제 제형
 - Mefentrilconazole의 섀머퍼워 우수 효과 검증 (미국 등록기준 미국 누스케롤라이나 조린대학 실험)



스누커 SC 500ml

- 피시움 계통 병해 전문 살균제
- 한지형 잔디 내 피시움 계통 병해 방제
 - 국내 잔디 대상의 신규 작용기작 살균제
 - 기존의 살균제와 작용기작 및 작용자점이 겹치지 않아 교차 저항성을 보이지 않음
 - 뛰어난 흡착력으로 장기간에 탁월한 효과



매그니 WT 100g, 500g

- 사초과, 광엽잡초 경엽 제조제
- 한지형, 난지형잔디 모두 안전
 - 신규 정제상 수화제 제형
 - 토양처리+경엽처리 효과
 - 넓은 스펙트럼과 우수한 효과

약효가 오래가는 발아전 제초제



스펙티클

250ml / 액상수화제 (주성분 : Indaziflam 19.05%)

- 한국잔디 전용 발아전 처리제
- 일년생 화본과 및 광엽잡초 방제 효과 우수
- 잡초 생육초기 처리 시 뿌리에 작용하여 생육 억제
- 적은 사용량으로 우수한 효과
- 토양 잔효 기간이 길어 약효가 오래 지속

새포아플 처리 효과

(경남지역 S 골프장)



무처리구

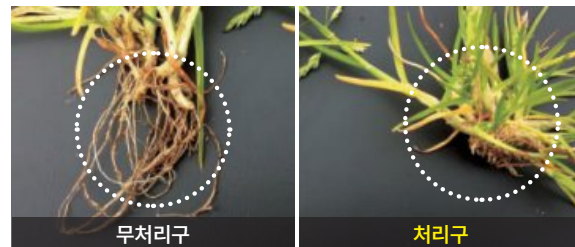
처리구

무처리구

처리구

잡초 뿌리 생장 억제 효과

(* 참고자료 : BAYER 자료)



무처리구

처리구

누보의 여름철 잔디관리 노하우!



(주)누보 사업부문

코스관리용역
잡초, 라지패치 방제용역

G.T.B. 코스리뉴얼 공사
비료, 농약 유통

조경 공사
코스관리 컨설팅



포장단위 : 10L
Series+

효소분해 이미노산 액상비료

- 8-15-18 / 10-5-18 / 12-5-15
- 식물의 병원균저항성 및 고온스트레스 방지
- 인산, 칼륨, 황, 이미노산 등이 함유된 복합비료
- 효소분해 이미노산, 해조추출물 함유로 뿌리발근 효과 탁월



포장단위 : 500ml
스누커

피시움 계통 병해 전문 살균제

- Ametoctradin 19.16%
- 한지형잔디 내 피시움 계통 병해 방제
- 국내 잔디 대상의 신규 적용기작 약제
- 여름철 관수 및 장마기간에도 사용 가능



포장단위 : 750g
터프그린

적용범위가 넓은 발아전 제초제

- Pyributicarb 47%
- 한국잔디, 한지형잔디 내 일년생 잡초 방제
- 적용범위가 넓고 안전하게 사용가능
- 화본과잡초(새포아플)에 효과 우수



포장단위 : 1L
라이더

잔디전용 UV차단 & 착색자재

- 식물에 유해한 UV차단을 차단
- 잔디의 생육 및 시각적 색상 향상에 도움
- 잔디에 알맞게 사용하도록 설계된 고효율 착색자재

주식회사 누보
www.nousbo.com

주식회사 누보 이엔지
www.nousboeng.com | www.drgreen.kr

1544-3098

[사업부문] 코스관리용역 / 잡초, 라지패치 방제용역 / 조경 공사 / G.T.B. 코스 리뉴얼 공사 / 비료, 농약 유통 / 코스관리 컨설팅

주식회사 누보

주식회사 누보 이엔지



* 사용전에 표기내용을 잘 읽고 사용하십시오 * 표기내용 표시사항 이외에는 사용하지 마십시오 * 어린이가 손이 닿는 곳에는 놓아두거나 보관하지 마십시오 * 안전사용기준을 잘 지켜 우수농산물을 생산하십시오

충해관리용

해충박살



천연 살충물질

(유칼립투스 오일, 계피 오일)

충해관리용 유기농업자재

수도작, 원예작물에 안전한 사용

유기농업자재 공시번호
공시-2-5-315

유기농업자재 공시번호
공시-2-5-292

Progress in agriculture
NOUSBO
<http://www.nousbo.com>

주식회사 누보
수출유망중소기업/벤처기업
INNO-BIZ 기술혁신중소기업

대표전화 1544-3098

본사 : 경기도 수원시 권선구 서호로 89 (서둔동)
공장 : 울산광역시 울주군 은산읍 대정로 106 (원산리)



언제든
편하게
1:1상담

농사의 모든것 TALK

누보 농업 +

NOUSBO(주) · 2024년 7월 17일 발행 · 3호 · 기획 (주)누보 전략기획본부 · 발행처 (주)누보 · 1544-3098 · 경기도 수원시 권선구 서호로 89